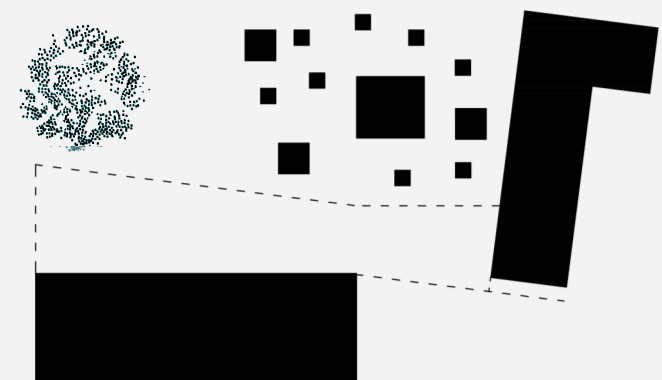


# HASIČSKÁ STANICA MIKULOV

ŠTUDENTI: JABLONSKÁ LENKA\_MÁRIA KUBINOVÁ  
VEDÚCI PRÁCE: ING. ARCH IGOR SALCER, ARTD.  
AKADEMICKÝ ROK: 2015 / 2016



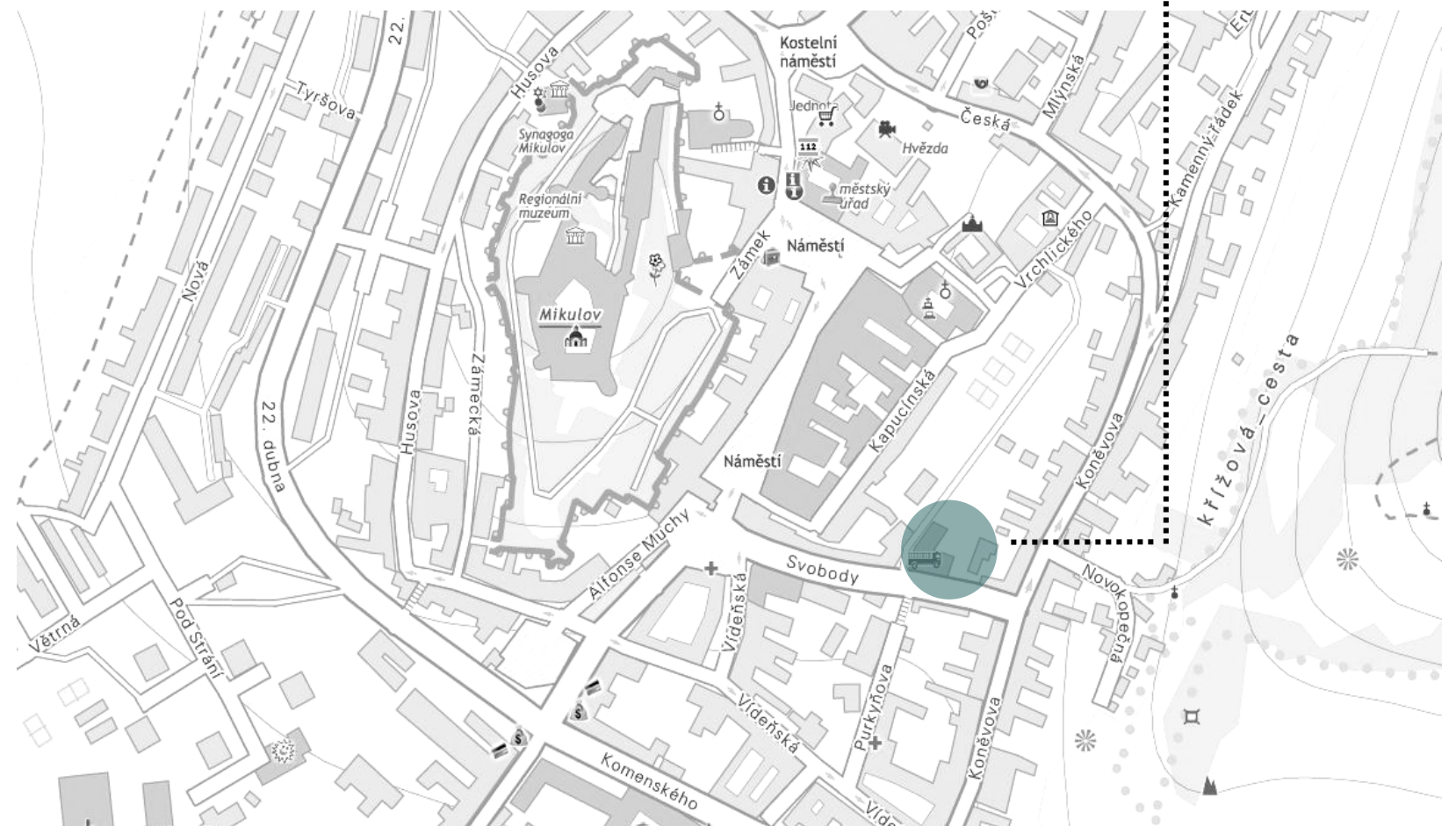
FAKULTA ARCHITEKTÚRY STU BRATISLAVA		STU FA
Predmet: Ateliér II.	Šk. rok 2015/2016	
Téma: HASIČSKÁ STANICA - MIKULOV		
Študent: Lenka Jablonská, Mária Kubinová		
Ved.projektu : Ing. arch. Igor Salcer, ArtD.	Garant predmetu : doc. Ing. arch. Andrea Bacová, PhD.	
Druh dokumentácie: Architektonická štúdia		
Obsah výkresu:	Mierka:	Č.výkresu

KOMUNIKÁCIA VEREJNÉ  
VEREJNOSŤ LIBRESSO MESTO PRIESTORY AUTORSKÉ  
LITERATÚRA GALÉRIA ATRÍUM UMENIE A KULTÚRA  
SOCHY KRAJINA  
AKTIVITY HASIČSKÁ ŽIVOT MÉDIÁ  
STANICA REKONŠTRUKCIA NOVOSTAVBA  
POLYFUNKČNOSŤ TRADÍCIA  
KNIŽNICA  
ATRAKTIVITA





RIEŠENÉ ÚZEMIE  
ČESKÁ REPUBLIKA  
MIKULOV



SITUOVANIE RIEŠENÉHO OBJEKTU



ZADANÍM NAŠEJ ATELIÉROVEJ PRÁCE BOLO RIEŠENIE HASIČSKEJ ZBROJNICE V MESTE MIKULOV, KTORÉ SA NACHÁDZA V JIHMORAVSKOM KRAJI ČESKEJ REPUBLIKY. MIKULOV JE ZNÁMY HLAVNE SVOJOU DLHOU TRADÍCIU VINÁRSTVA, VĎAKA KTOREJ POČAS LETNÝCH MESIACOV OŽÍVA A VÍTA MNOŽSTVO NÁVŠTEVNÍKOV Z CELÉHO SVETA.

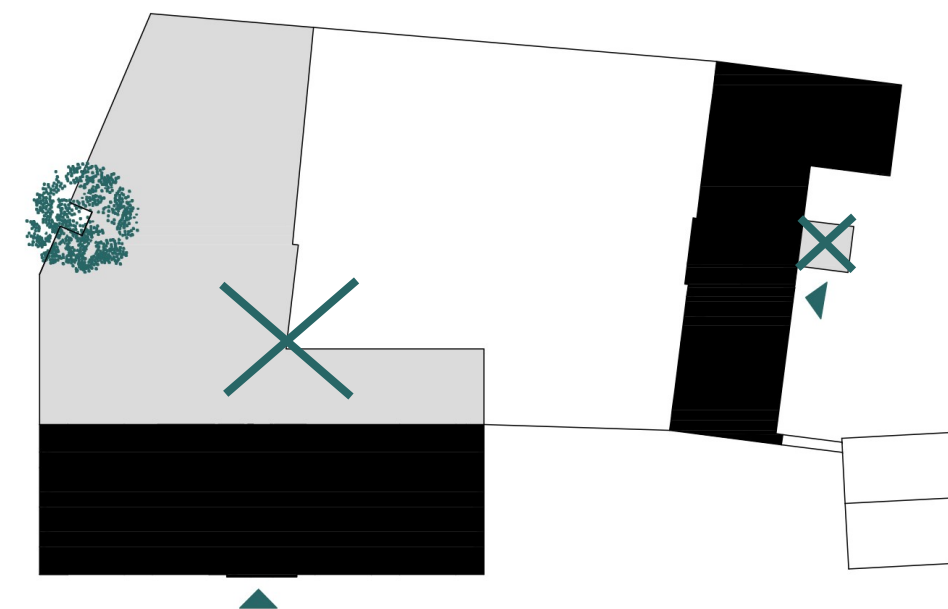
NAŠOU ÚLOHOU BOLO VYTVORENIE V PRIESTOROCH DNES (UŽ NEVYUŽÍVANEJ HASIČSKEJ ZBROJNICE A PRIĽAHNEJ TELOCVIČNE KNIŽNICU) S GALÉRIOU, V KTOREJ BUDE MESTO VYSTAVOVAŤ SVOJE UMELECKÉ DIELA. NAKOĽKO DANÉ DVA OBJEKTY K SEBE ŠTÝLOVO VÔBEC NEPRISLÚCHAJÚ A NEPOVAŽOVALI SME ZA VHODNÉ RIEŠENIE ODSTRÁNENIE NIEKTORÉHO Z NICH, ROZHODLI SME SA VYTVORIŤ TZV. KAMUFLÁŽNU STENU. Táto stena čiastočne prekrýva starú telocvičňu a vytvára výrazný vstup do oboch objektov. JEDNÝM Z HLAVÝCH ZÁSAHOV BOLO ODSTRÁNENIE VŠETKÝCH POSTUPNE DOBUDOVÁVANÝCH PRÍSTAVB OD HASIČSKEJ ZBROJNICE A VYTVORENIE NOVEJ ĽAHKEJ PRESKLENNEJ KONŠTRUKCIE NA SEVERNEJ ČASTI OBJEKTU, KTOREJ FUNKCIU BUDE TAKTIEŽ PREPOJENIE OBOCH OBJEKTOV.

VZHĽADOM K TOMU, ŽE DANÉ PRIESTORY NEBOLI VEĽKOSTNE DOSTAČUJÚCE A NECHCELI SME DVOR ZASTAVAŤ NOVÝMI OBJEKTMI, ROZHODLI SME SA KNIŽNICU SITUOVAŤ DO NOVO VYBUDOVANÉHO PRVÉHO PODZEMNÉHO PODLAŽIA. PRESVETLENIE TÝCHTO PRIESTOROV SME DOSIAHLI SVETLÍKMI A ÁTRIOM, KTORÉ SA STALO DOMINUJÚCIM PRVKOM KNIŽNICE. DO PÔVODNEJ HASIČSKEJ ZBROJNICE SME SA ROZHODLI SITUOVAŤ SAMOTNÚ GALÉRIU, KTORÁ JE PREPOJENÁ S PRIESTORMI URČENÝMI PRE AUTORSKÉ ČÍTANIE. PRIESTORY BÝVALEJ TELOCVIČNE SÚ VYUŽITÉ PRE KANCELÁRIE A MALÉ LIBRESSO S KRÁSNYM VÝHĽADOM NA ZÁMOK. VÝRAZNÝM PRVKOM NÁŠHO RIEŠENIA JE AJ ROZSIAHLY DVOR, KTORÝ JE URČENÝ NAJMÄ NA ODDYCH. NAŠOU SNAHOU BOLO ZACHOVANIE HISTORICKY VÝZNAMNÉHO STROMU A PREPOJENIE TOHTO PRIESTORU S PLÁNOVANÝM PARKOM. DVOR SA MÔŽE POČAS LETNÝCH MESIACOV VYUŽÍVAŤ TAKTIEŽ NA RÔZNE SPOLOČENSKÉ UDALOSTI A VÝSTAVY.

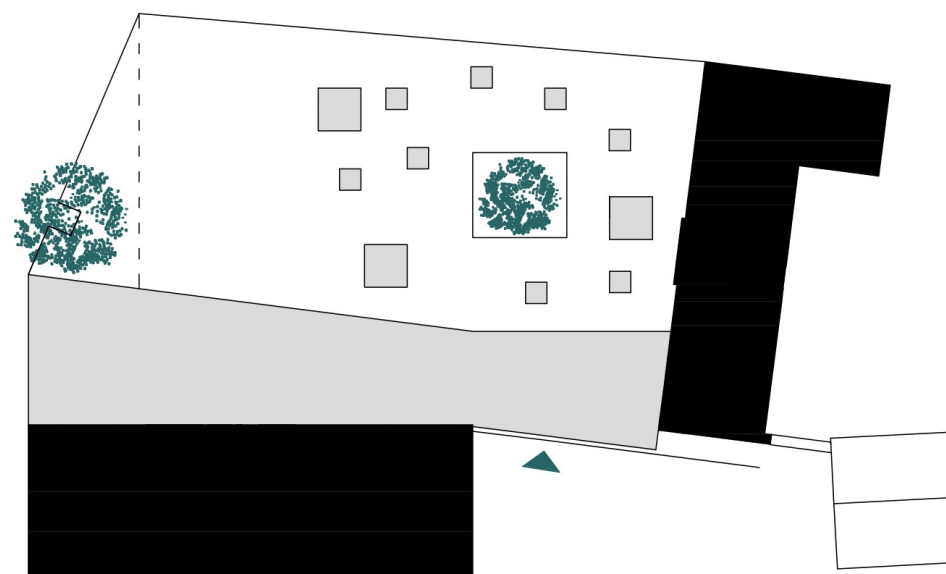
FAREBNE SME SA SNAŽILI RIEŠIŤ OBA OBJEKTY V JEDNODUCHÝCH ODTIEŇOCH SIVEJ A BIELEJ V KOMBINÁCII NAJMÄ S DREVOM V INTERIÉRI A NÁDVORÍ. POUŽITÉ MATERIÁLY A TO HLAVNE SKLO A ŤAHOKOV NA PRÍSTAVBE DODÁVAJÚ CELÉMU RIEŠENIU MODERNÝ VZHĽAD A NECHÁVAJÚ VYNIKNÚŤ PÔVODNÉ OBJEKTY.



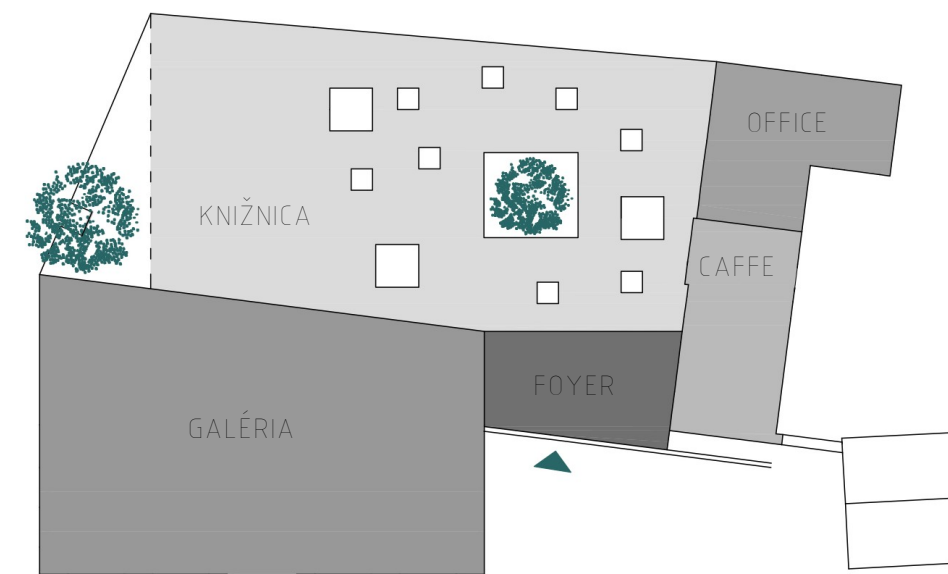
PÔVODNÝ STAV OBJEKTOV



ODSTRÁNENIE NEŽIADÚCICH PRÍSTAVB



VYTVORENIE NOVEJ PRÍSTAVBY - PREPOJENIE OBJEKTOV  
VYBUDOVANIE PRVÉHO PODZEMNÉHO PODLAŽIA

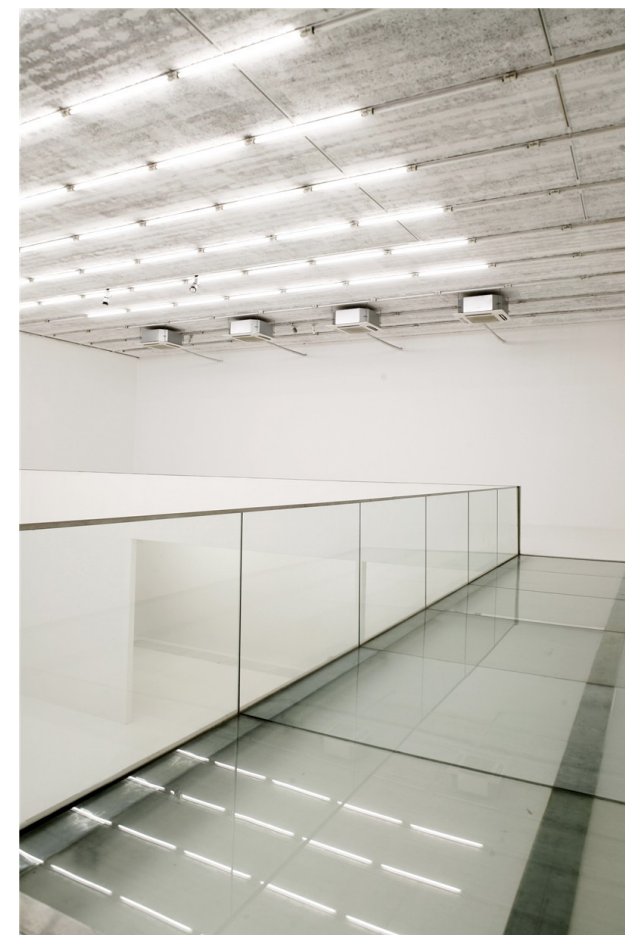
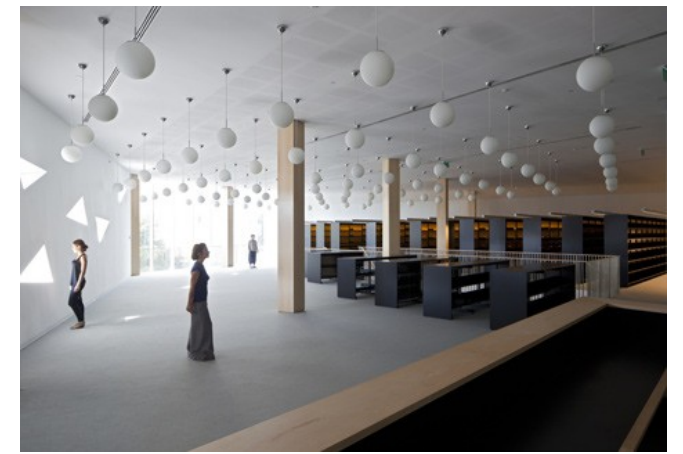


NOVO NAVRHOVANÉ FUNKČNÉ VYUŽITIE

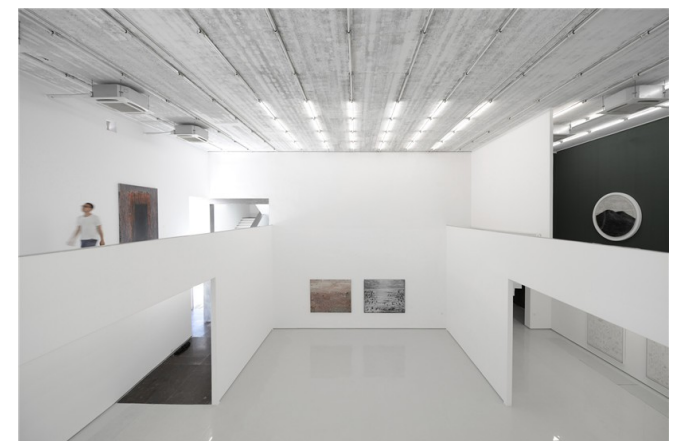
VÝVOJOVÝ KONCEPT



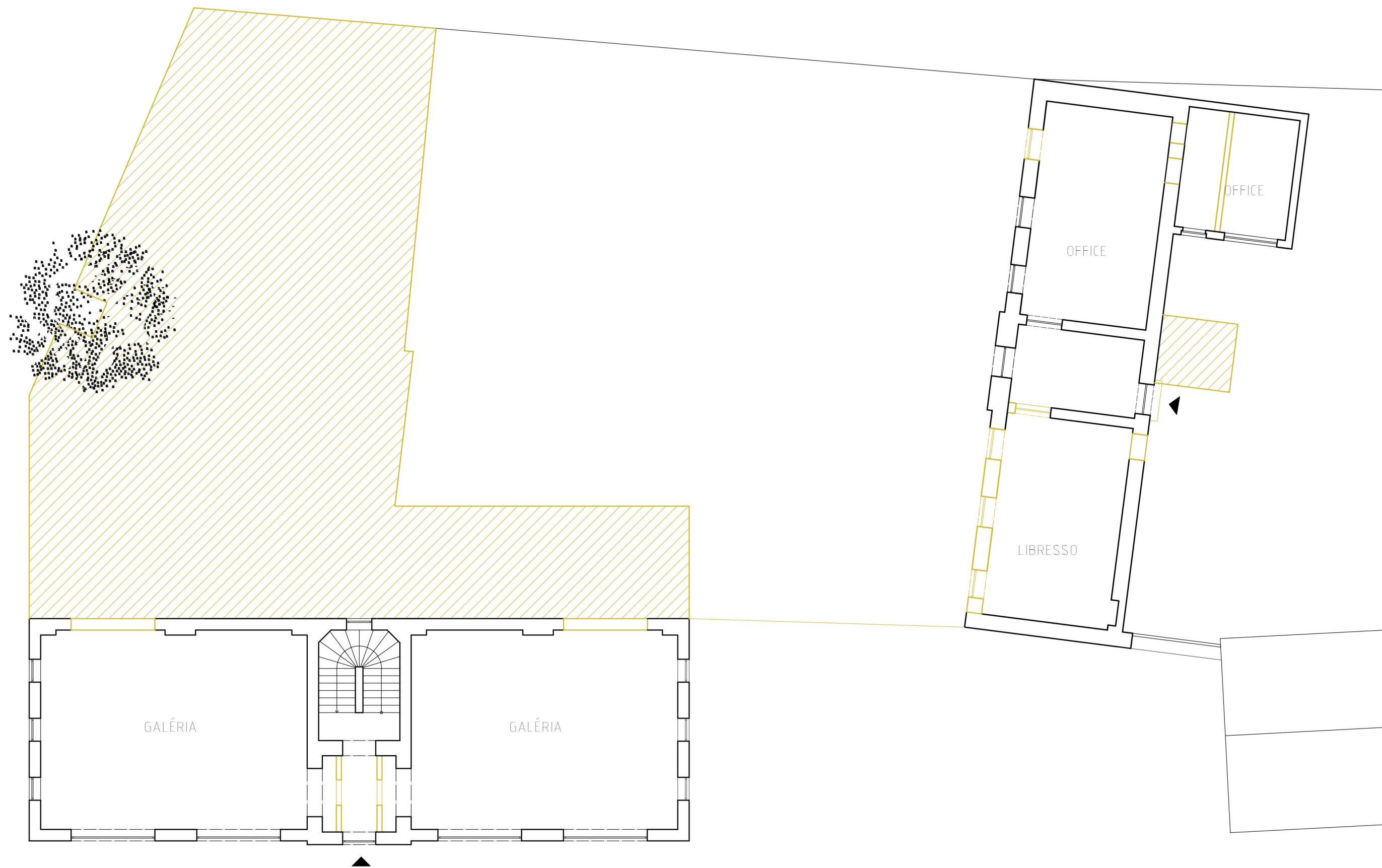
KNIŽNICA



GALÉRIA



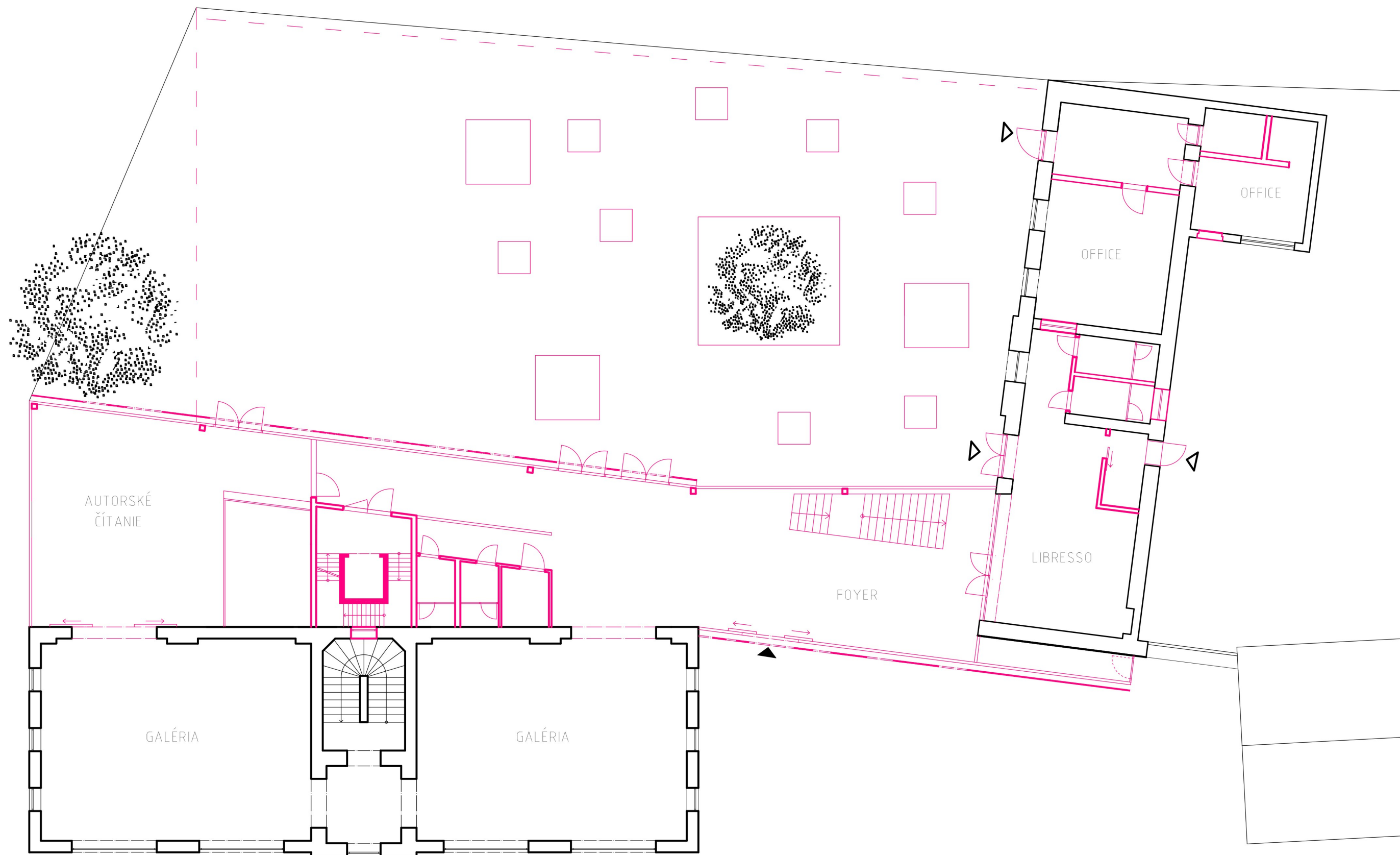




● BÚRACIE PRÁCE

VÝKRES STAVEBNÝCH ÚPRAV - 1.NP M 1:150

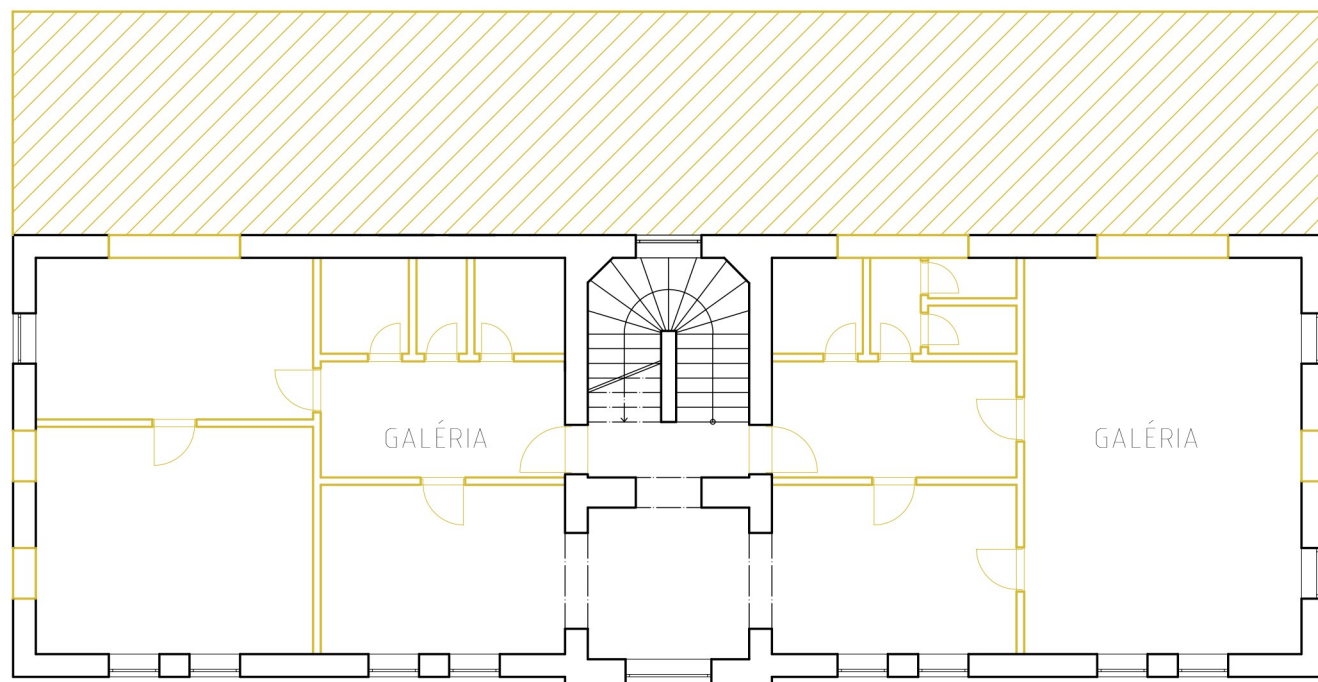




● NOVÉ KONŠTRUKCIE

VÝKRES STAVEBNÝCH ÚPRAV - 1.NP M 1:150

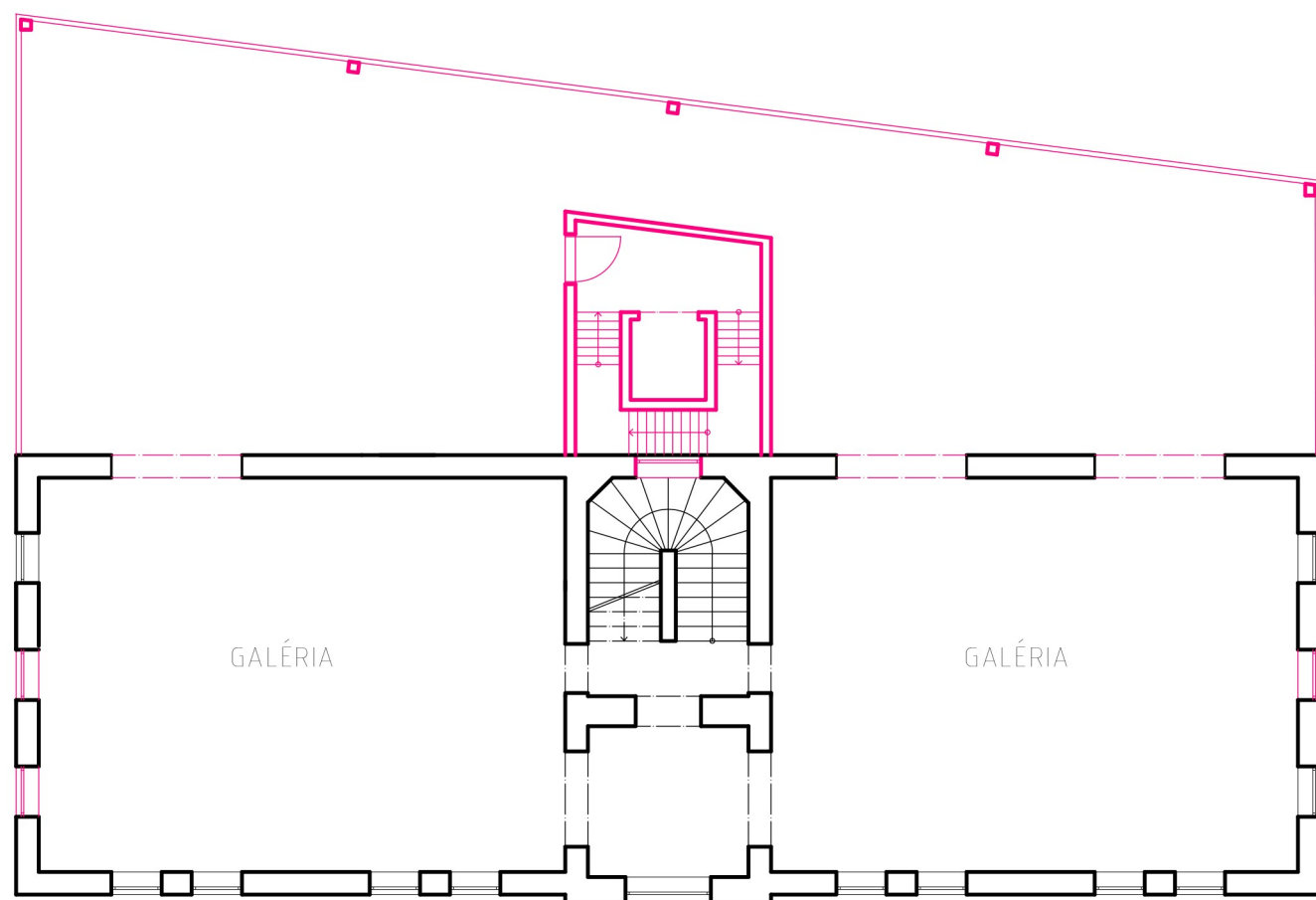




● BÚRACIE PRÁCE

VÝKRES STAVEBNÝCH ÚPRAV - 2.NP M 1:150



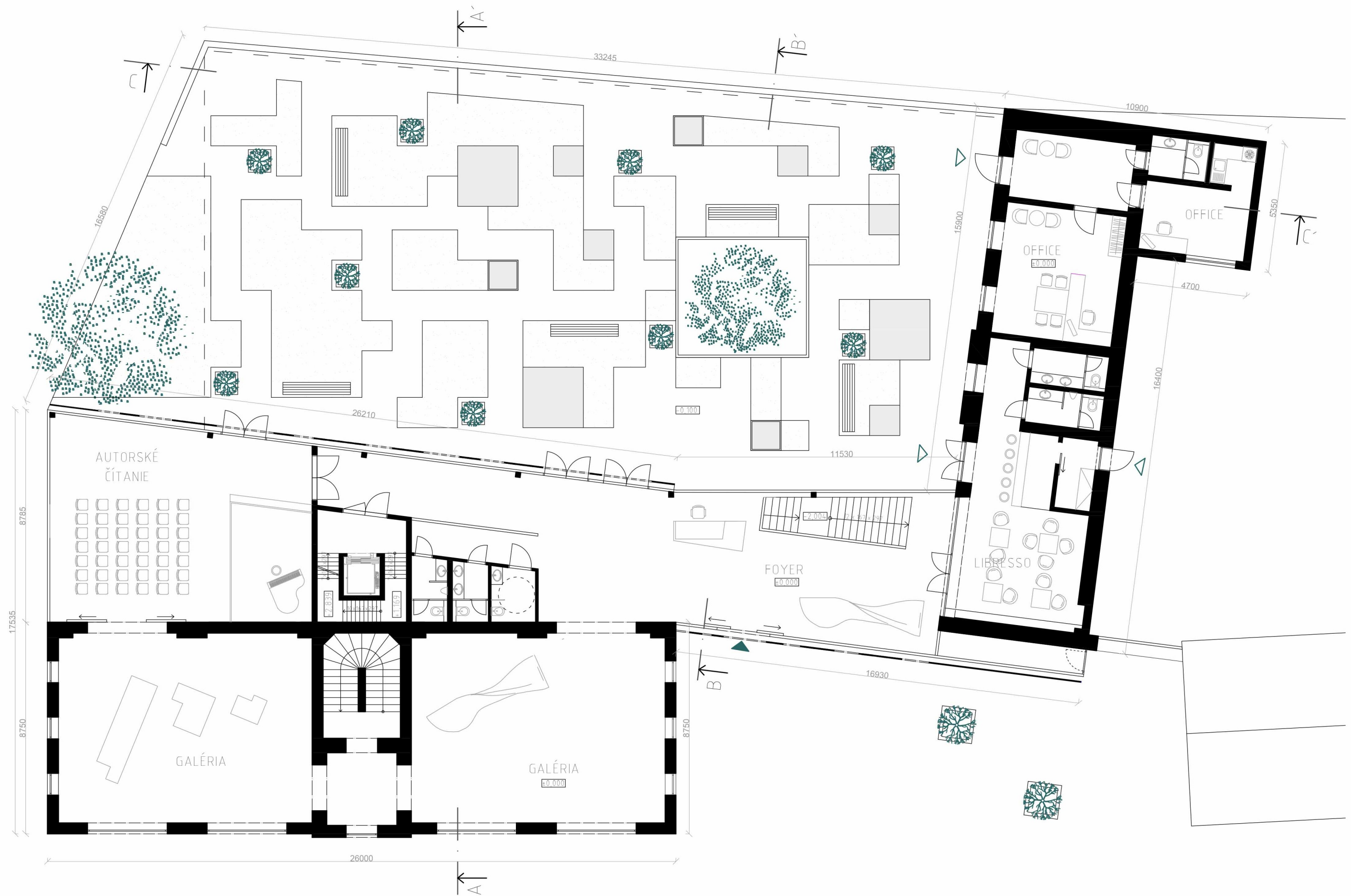


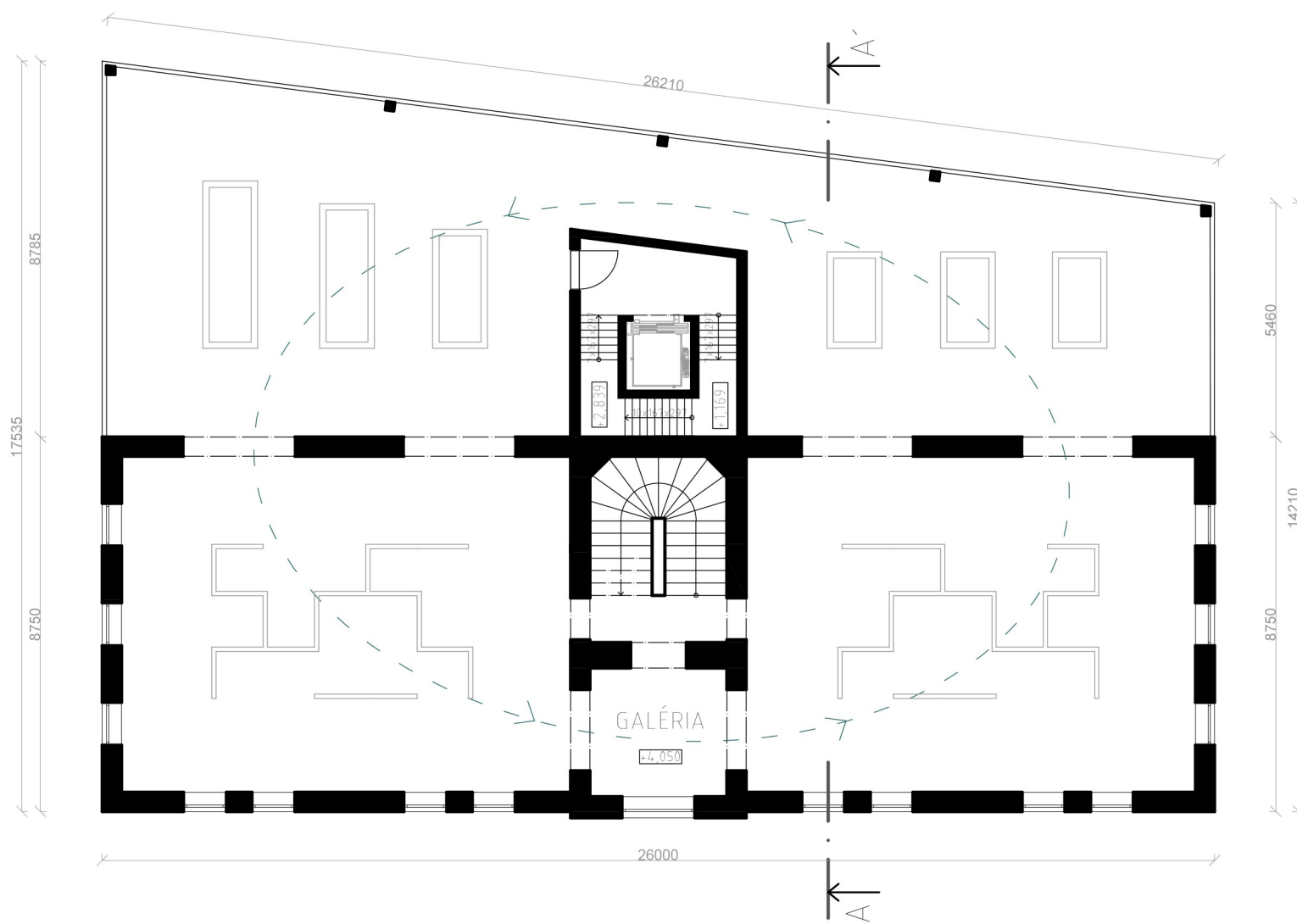
● NOVÉ KONŠTRUKCIE

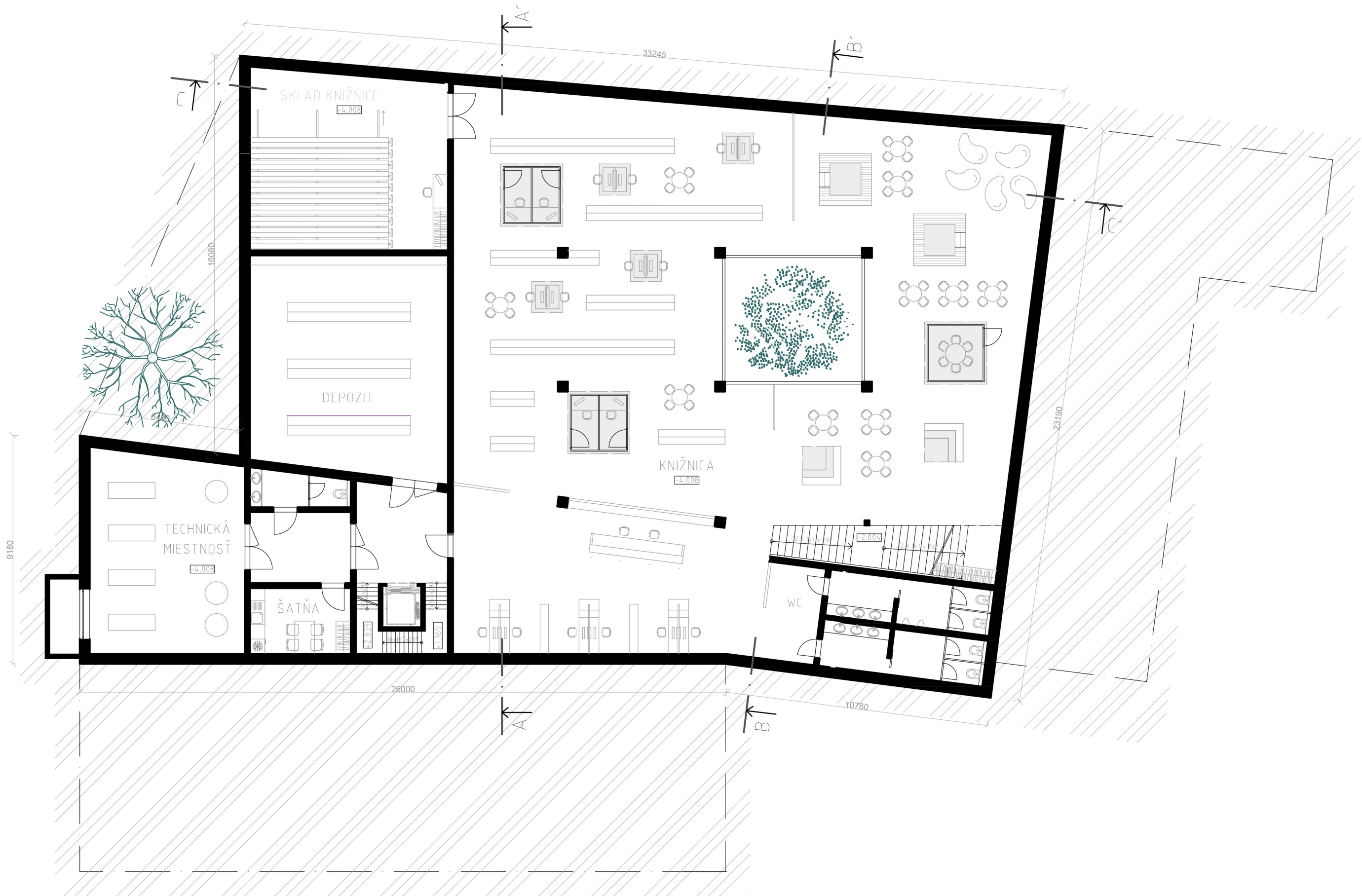
VÝKRES STAVEBNÝCH ÚPRAV - 2.NP M 1:150















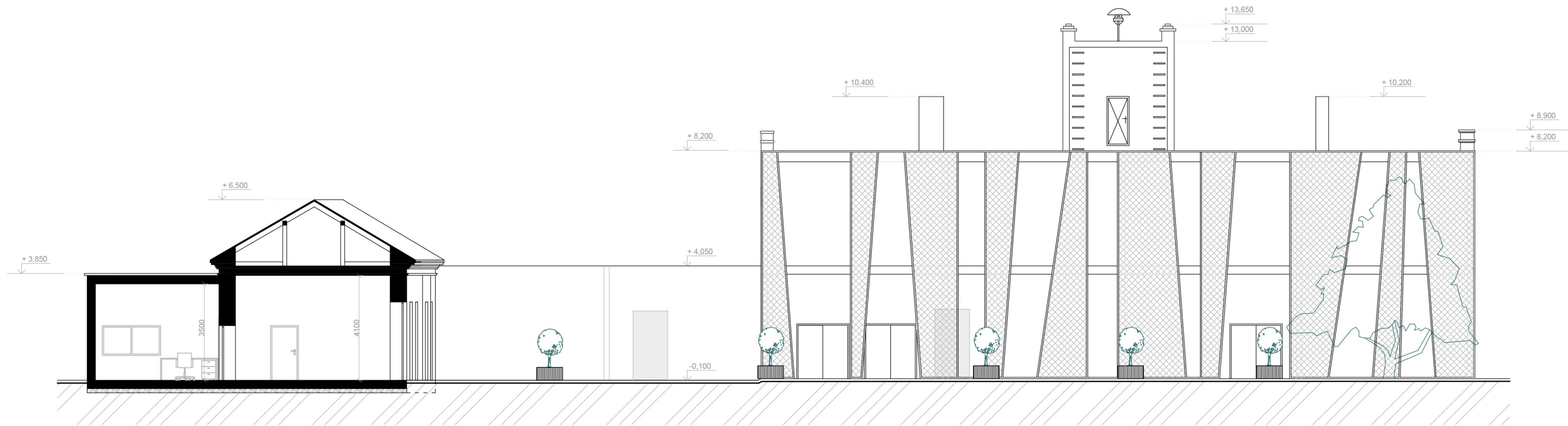
PÔDORYS— 1.NP M 1:150



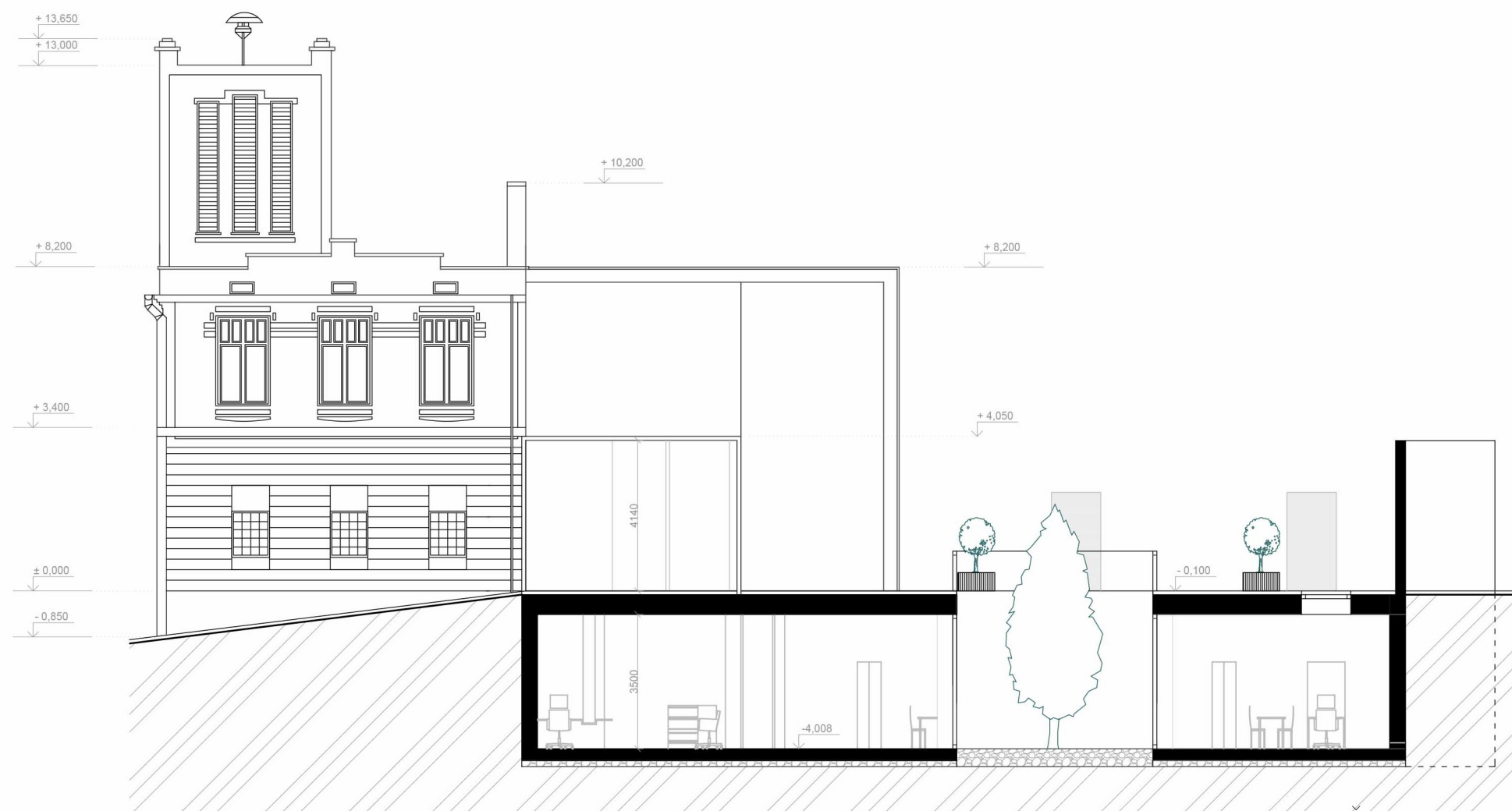


REZ A - A'





REZOPHĽAD B - B'



REZOPHĽAD C - C'



POHĚAD JUHOZÁPADNÝ

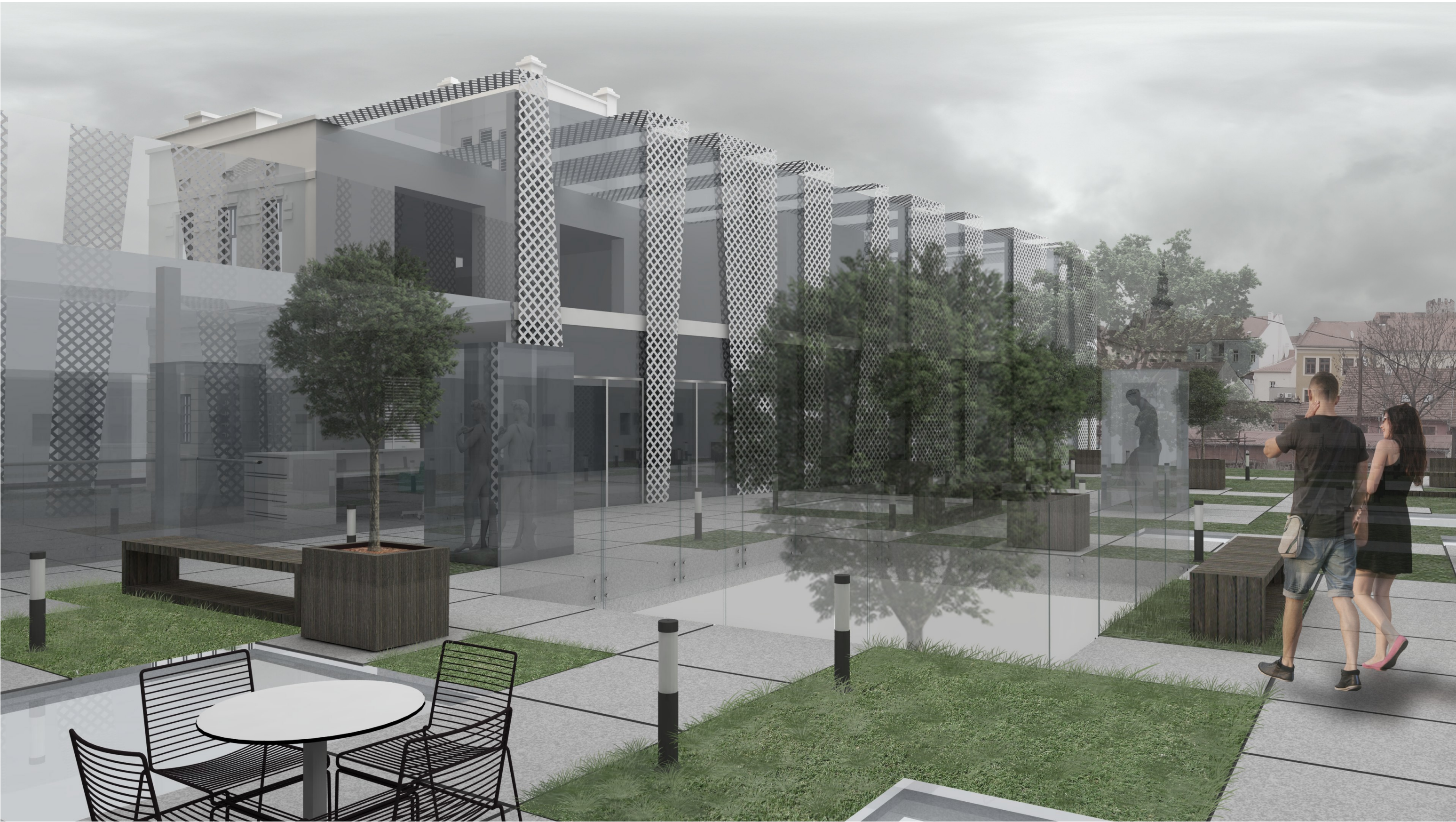


POHĚAD SEVEROZÁPADNÝ





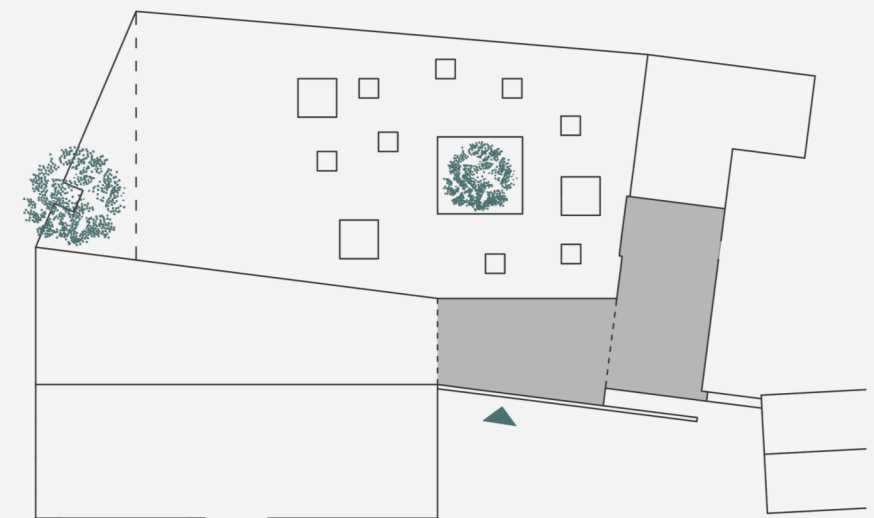






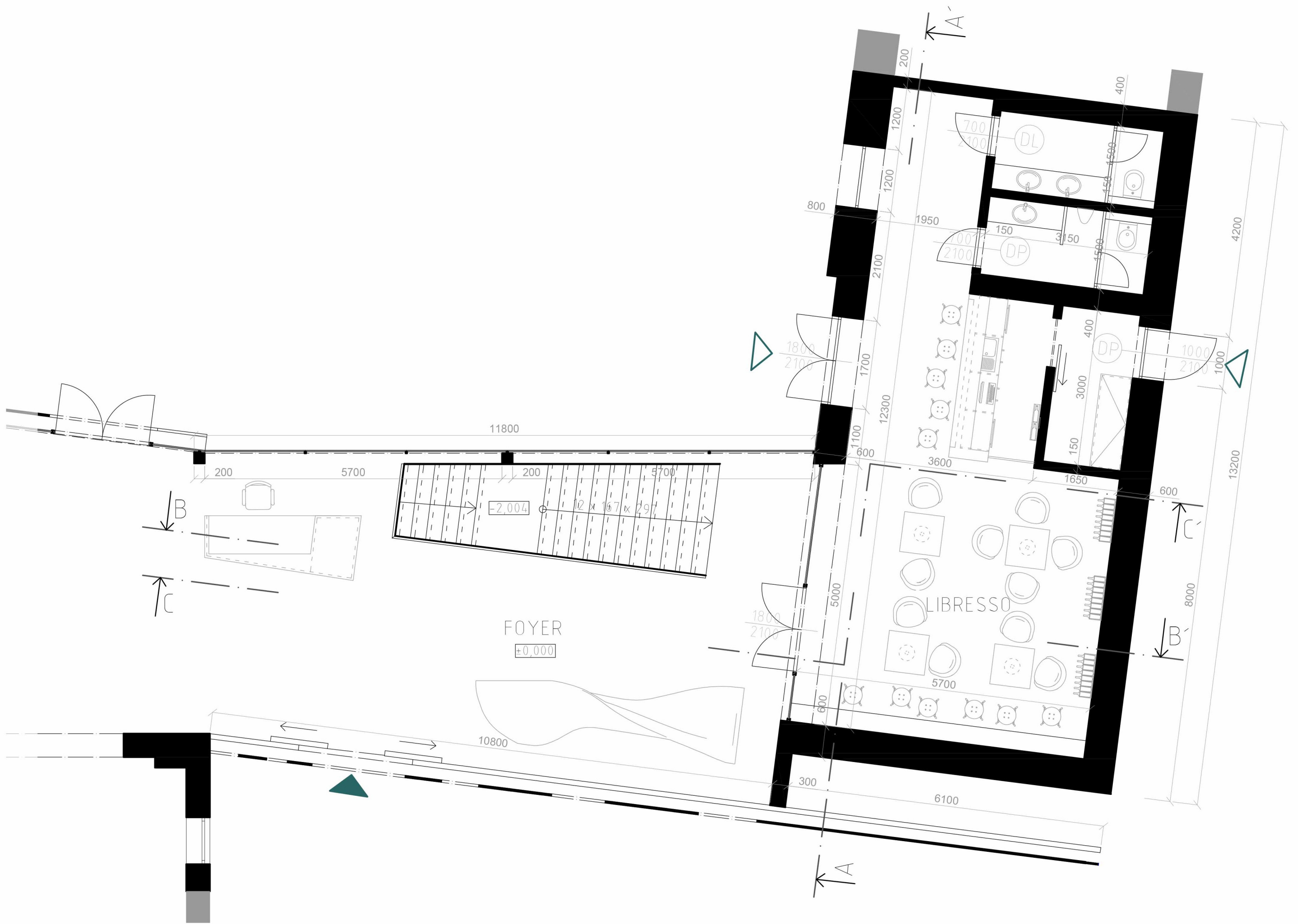






## FOYER, LIBRESSO

JEDNÝM Z NAJREPREZENTATÍVNEJŠÍCH ČASTÍ NÁŠHO RIEŠENIA JE PRÁVE FOYER, KTORÉ TVORÍ VSTUPNÉ PRIESTORY AKO DO KNIŽNICE A GALÉRIE, TAK AJ DO LIBRESSA. FOYER JE SITUOVANÉ V NOVO NAVRHNUTEJ PRÍSTAVBE, KTORÁ PREPÁJA STARÚ HASIČSKÚ ZBROJNICU S TELOCVIČNOU. CELÝ PRIESTOR SME SA SNAŽILI ZARIADIŤ JEDNODUCHO V BIELEJ FARBE, ABY PÔSOBIL REPREZENTATÍVNE A VZDUŠNE. DOMINUJÚCIM PRVKOM JE BIELY CORIANOVY INFO PULT A ORGANICKÁ SEDAČKA V SIVEJ FARBE. FOYER PONÚKA KRÁSNY VÝHĽAD DO NÁDVORIA. V KONTRASTE K VSTUPNÝM PRIESTOROM JE PRÍĽAHLÉ LIBRESSO, KTORÉ JE NAVRHNUTÉ V TMAVŠÍCH FARBÁCH V KOMBINÁCII S DREVOM A TMAVO SIVÝM POHĽADOVÝM BETÓNOM.

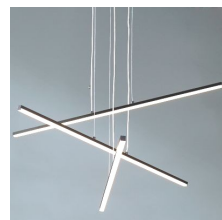




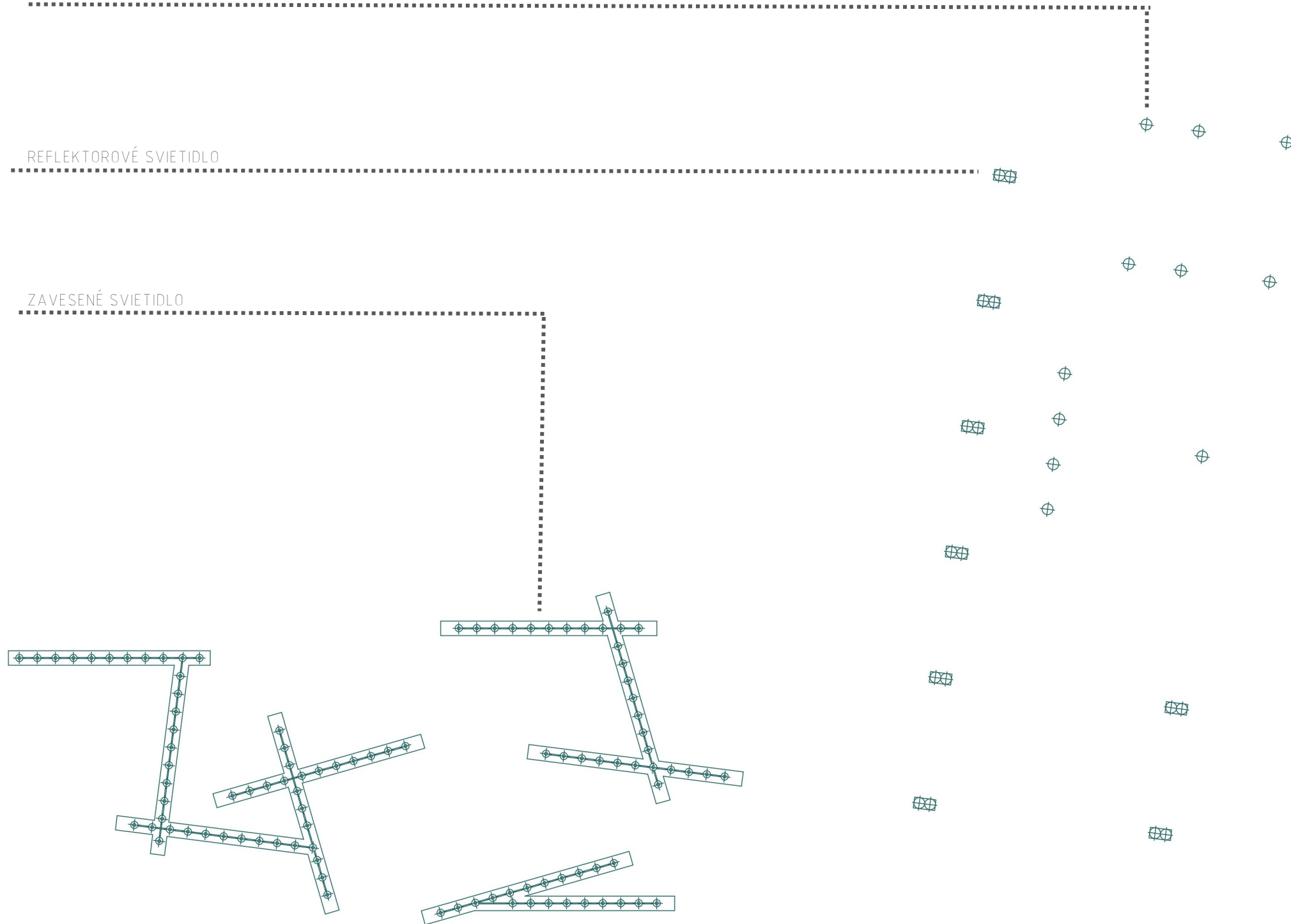
BODOVÉ SVIETIDLO



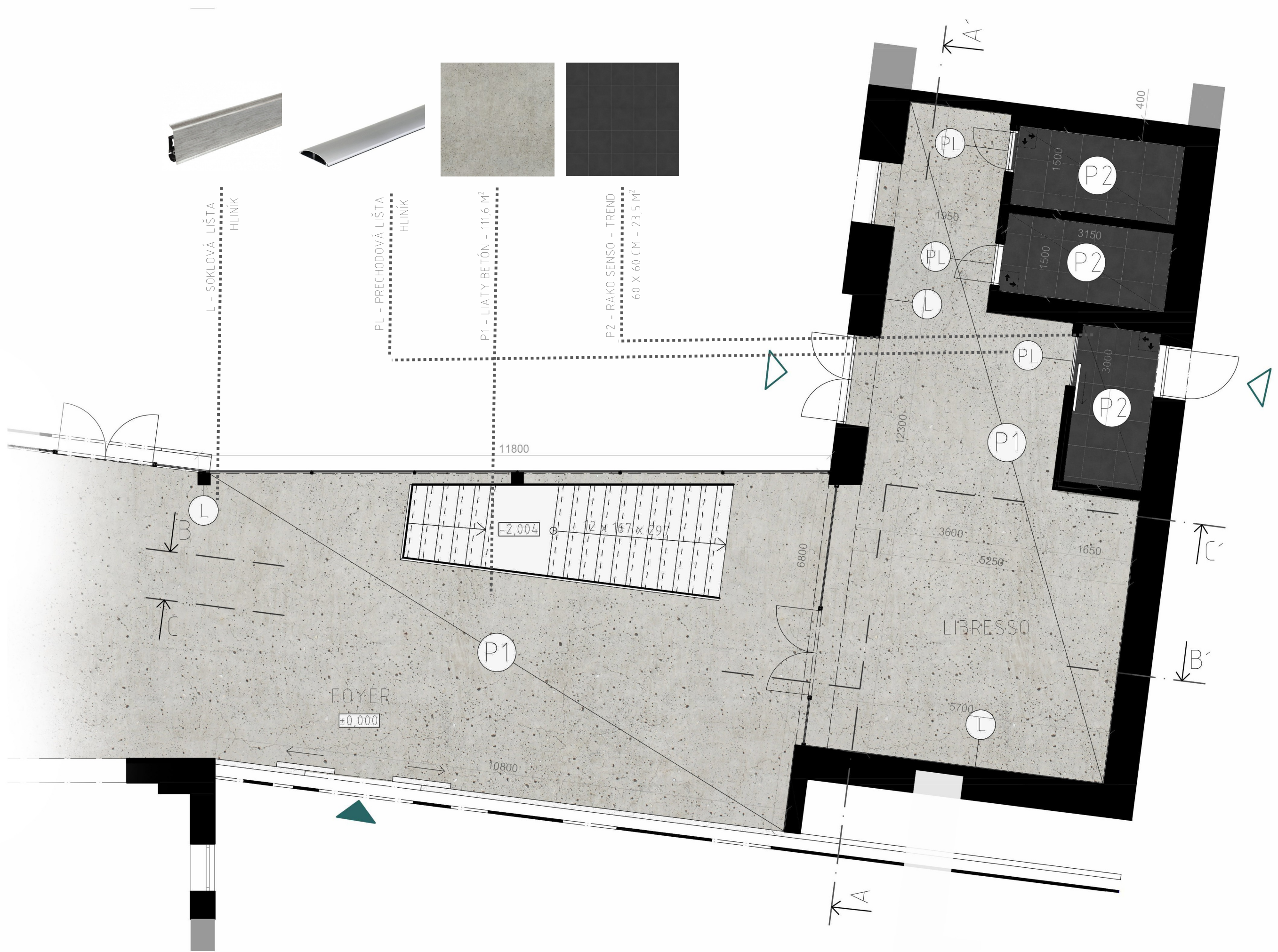
REFLEKTOROVÉ SVIETIDLO



ZAVESENÉ SVIETIDLO

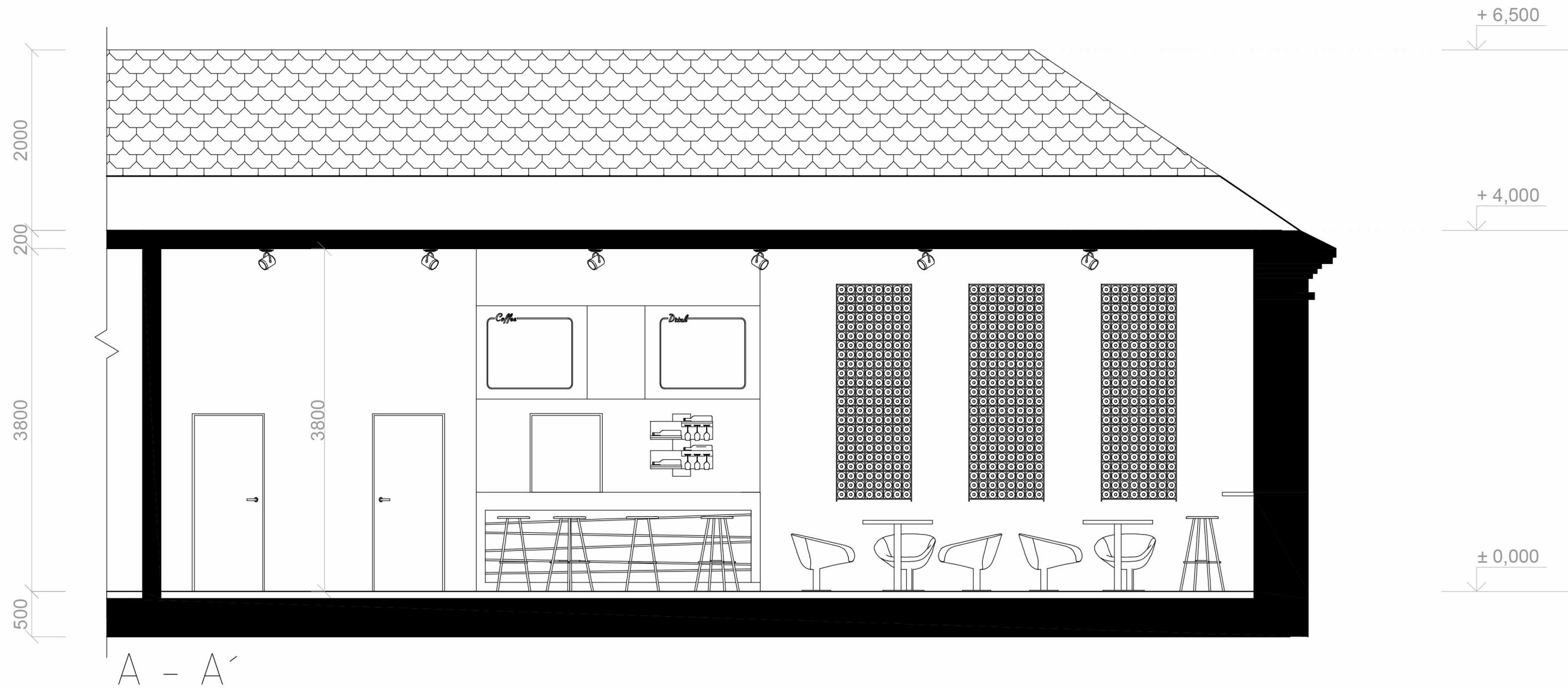






PÔDORYS - PODLAHY M 1:50









A - A'

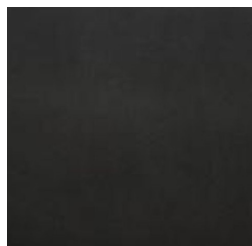
POHĽADOVÝ BETÓN



DREVÓ - DUB



TABIĽOVÝ NÁTER



KARTELL ERO S



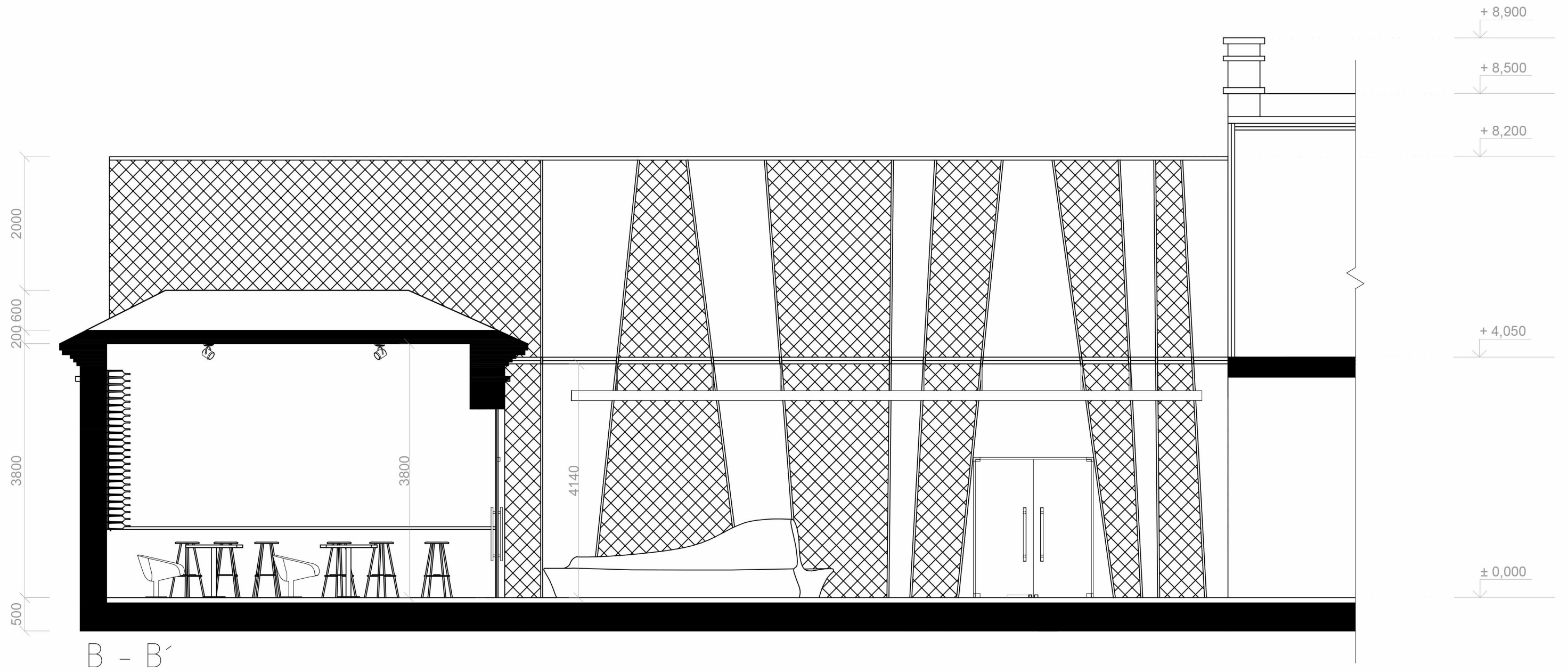
LAGUNITAS TABLE

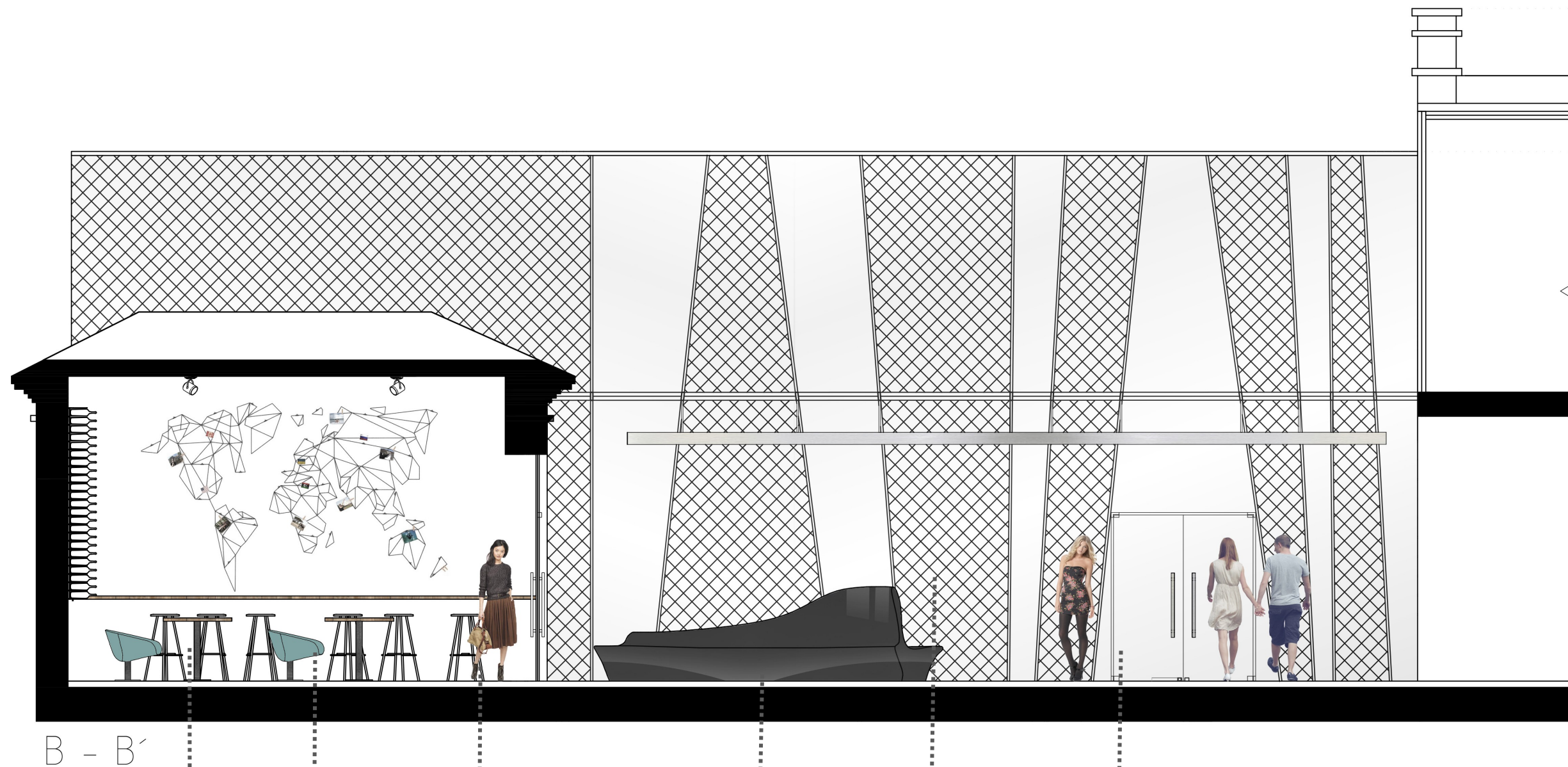


THONET BAR CHAIR









B - B'

KARTELL EROS

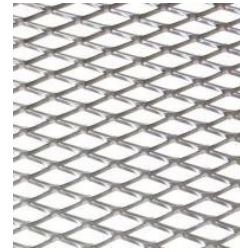
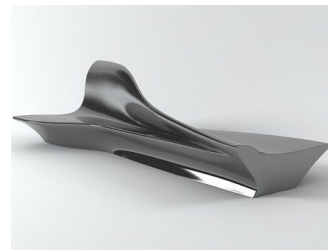
LAGUNITAS TABLE

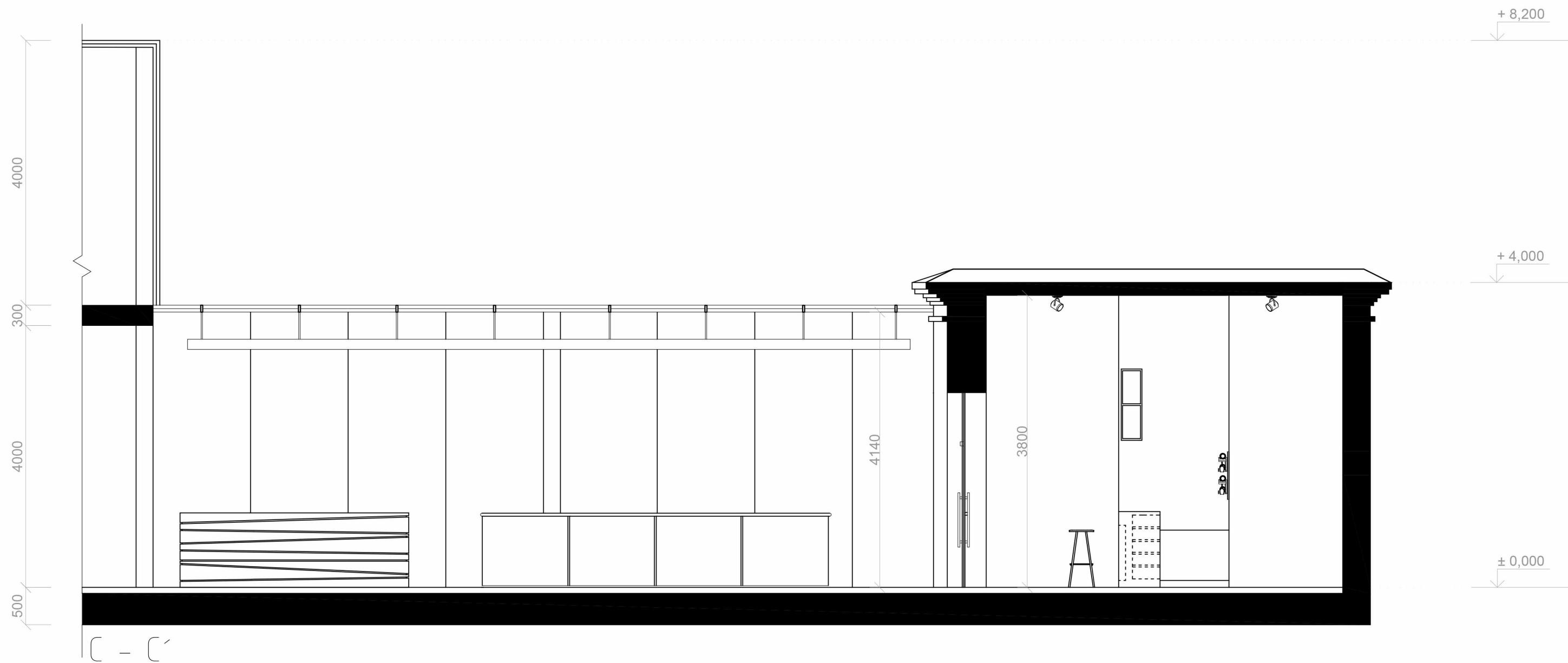
THONET BAR CHAIR

ZAHA HADID SOFA

ŤAHOŤOV

BEZPEČNOSTNÉ SKLLO



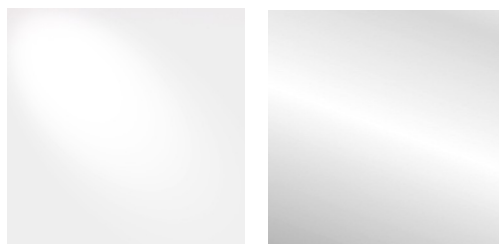




C - C'

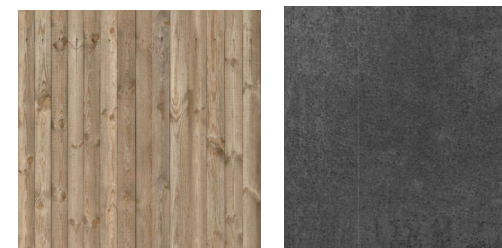
CORIANOVÝ PULT

BEZPEČNOSTNÉ SKLO



DREVÓ - DUB

POHĽADOVÝ BETÓN







VIZUALIZÁCIE











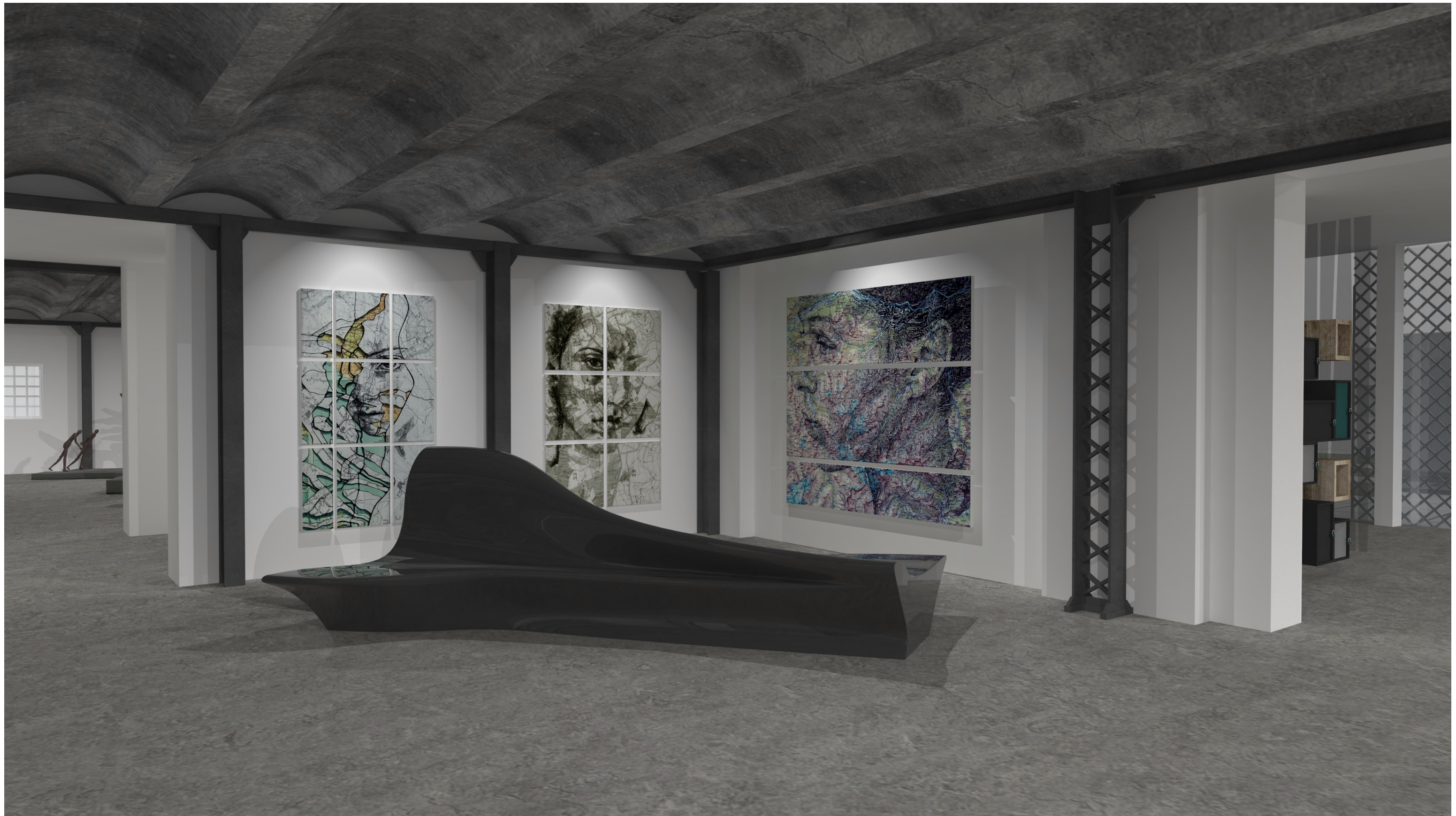






VIZUALIZÁCIE



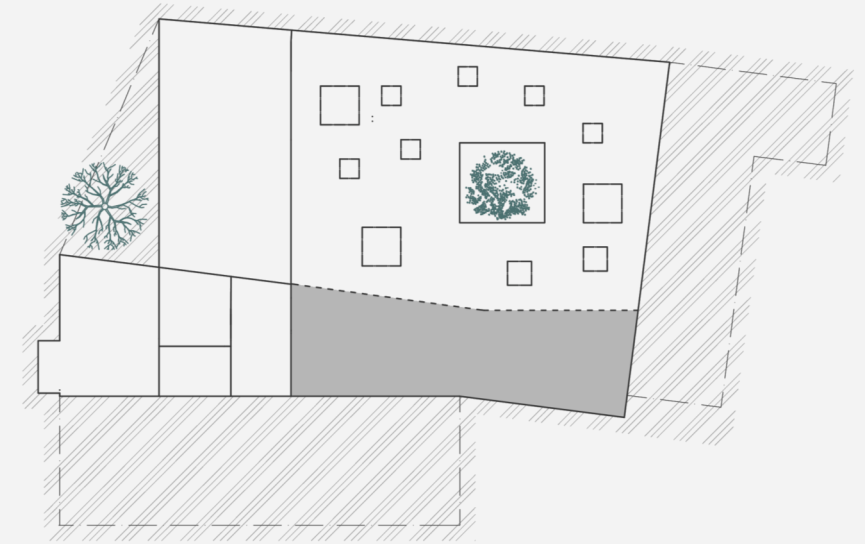


VIZUALIZÁCIE



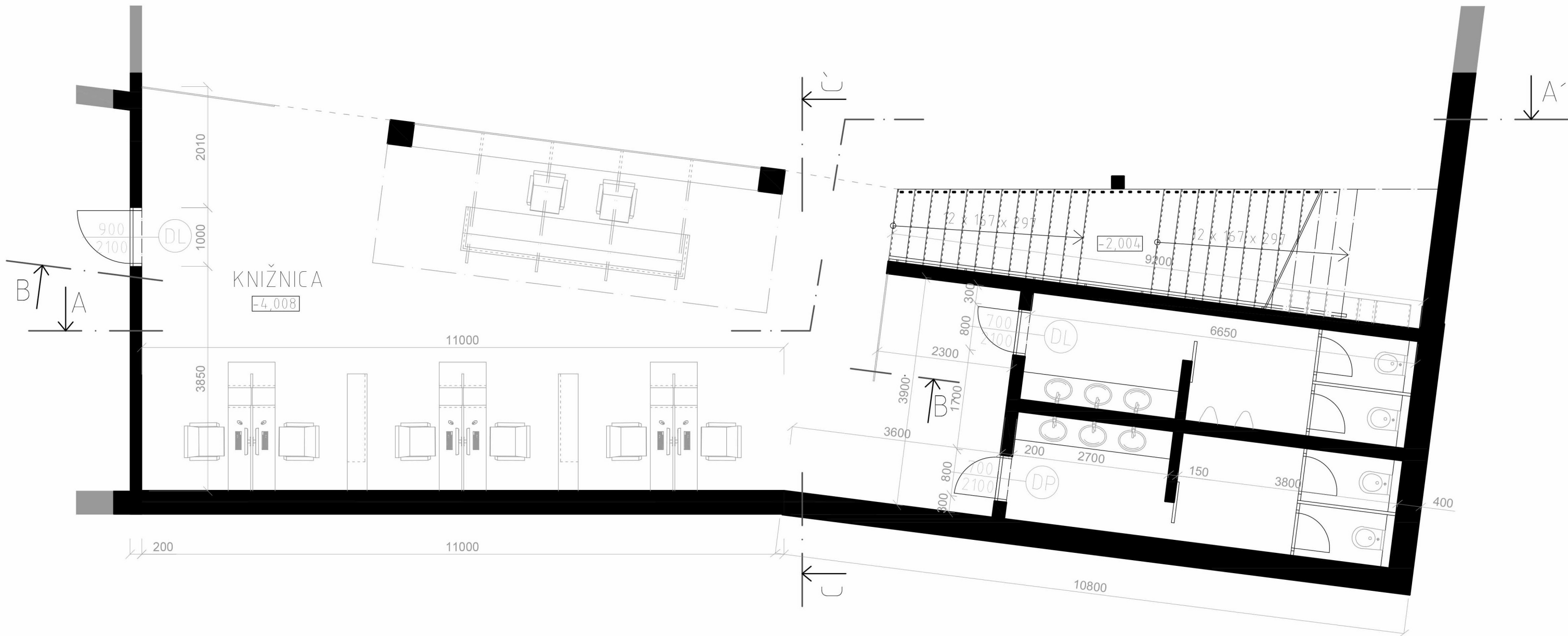






## KNIŽNICA – INFO

PRIESTORY KNIŽNICE SÚ SITUOVANÉ NA NOVO VYBUDOVANOM PRVOM PODZEMNOM PODLAŽÍ, KTORÉ SA NACHÁDZA POD CELÝM NÁDVO-  
RÍM. KNIŽNICA JE PRESVETLENÁ STROPNÝMI SVETLÍKMI, PRIČOM DOMI-  
NIJÚCIM PRVKOM JE ROZĽAHLÉ ÁTRIUM. V NAŠEJ PRÁCI SME SA BLIŽŠIE  
ZAMERALI NA VSTUPNÉ PRIESTORY, KDE MÔŽEME NÁJSŤ INFO PULT A  
PRACOVNÉ MIESTA URČENÉ PREDOVŠETKÝM NA OBJEDNÁVANIE SI KNÍH  
Z DATABÁZY: HNEĎ PRI VSTUPE DO KNIŽNICE SA NACHÁDZAJÚ HYGIE-  
NICKÉ ZARIADENIA A ŠATŇA SITUOVANÁ POD SCHODISKOM. INTERIÉR JE  
LADENÝ DO BIELO - SIVEJ FARBY V KOMBINÁCII S TYRKYSOVOU. MATE-  
RIÁLOVO DOMINUJE TOMUTO PRIESTORU NAJMÄ DREVO.



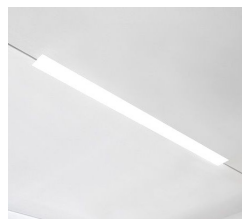




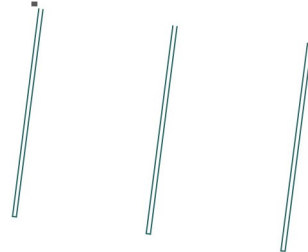
REFLEKTOROVÉ SVIETIDLO



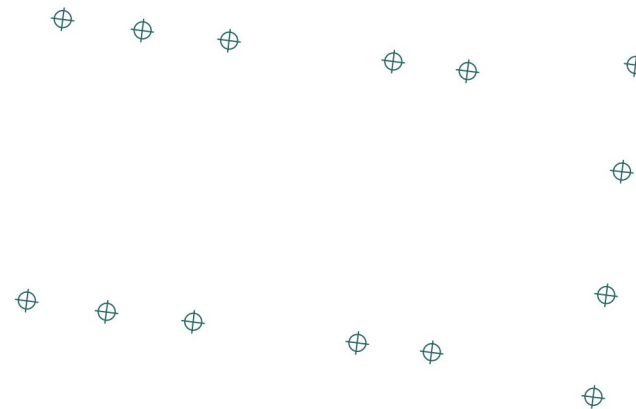
ZAVESENÉ SVIETIDLO

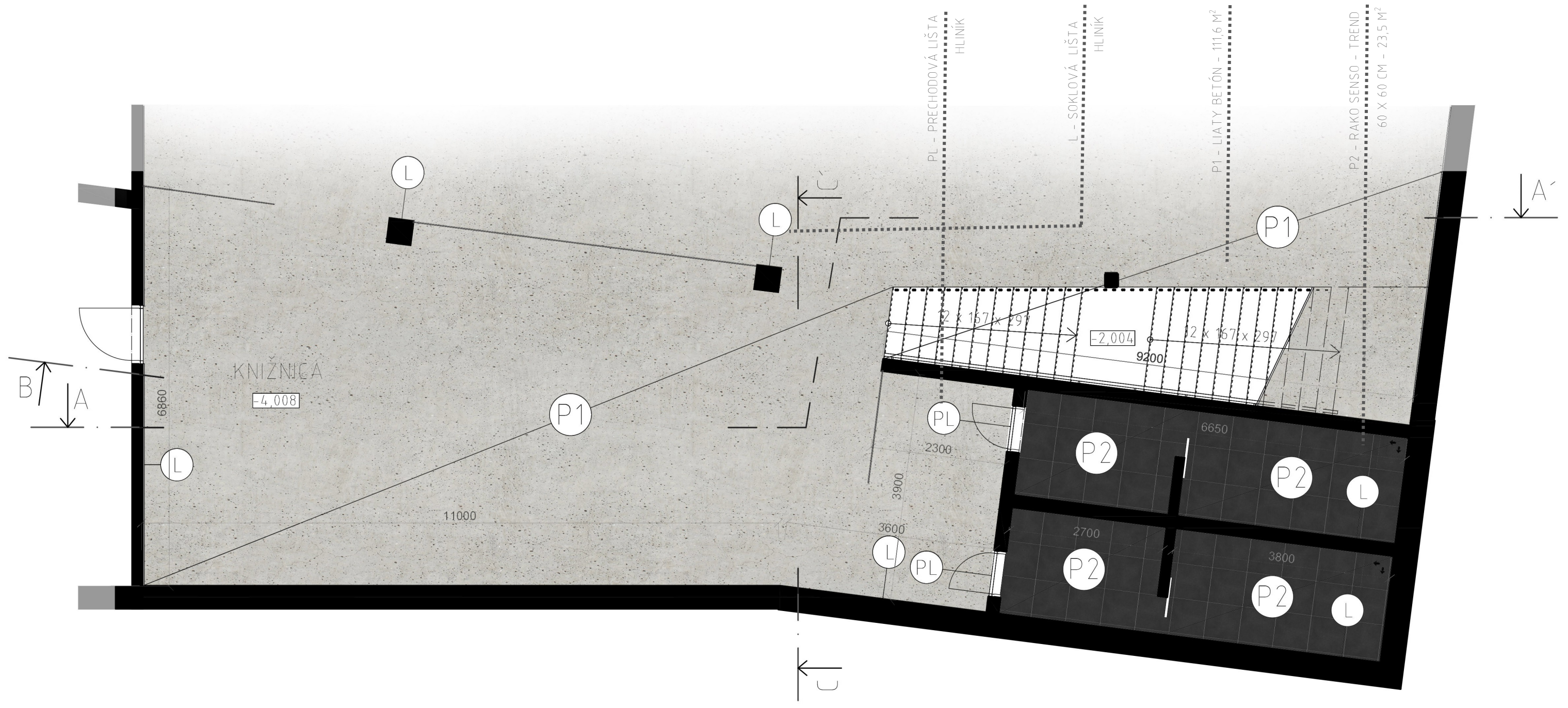


NEÓNOVÉ ZAPIUSTENÉ SVIETIDLO

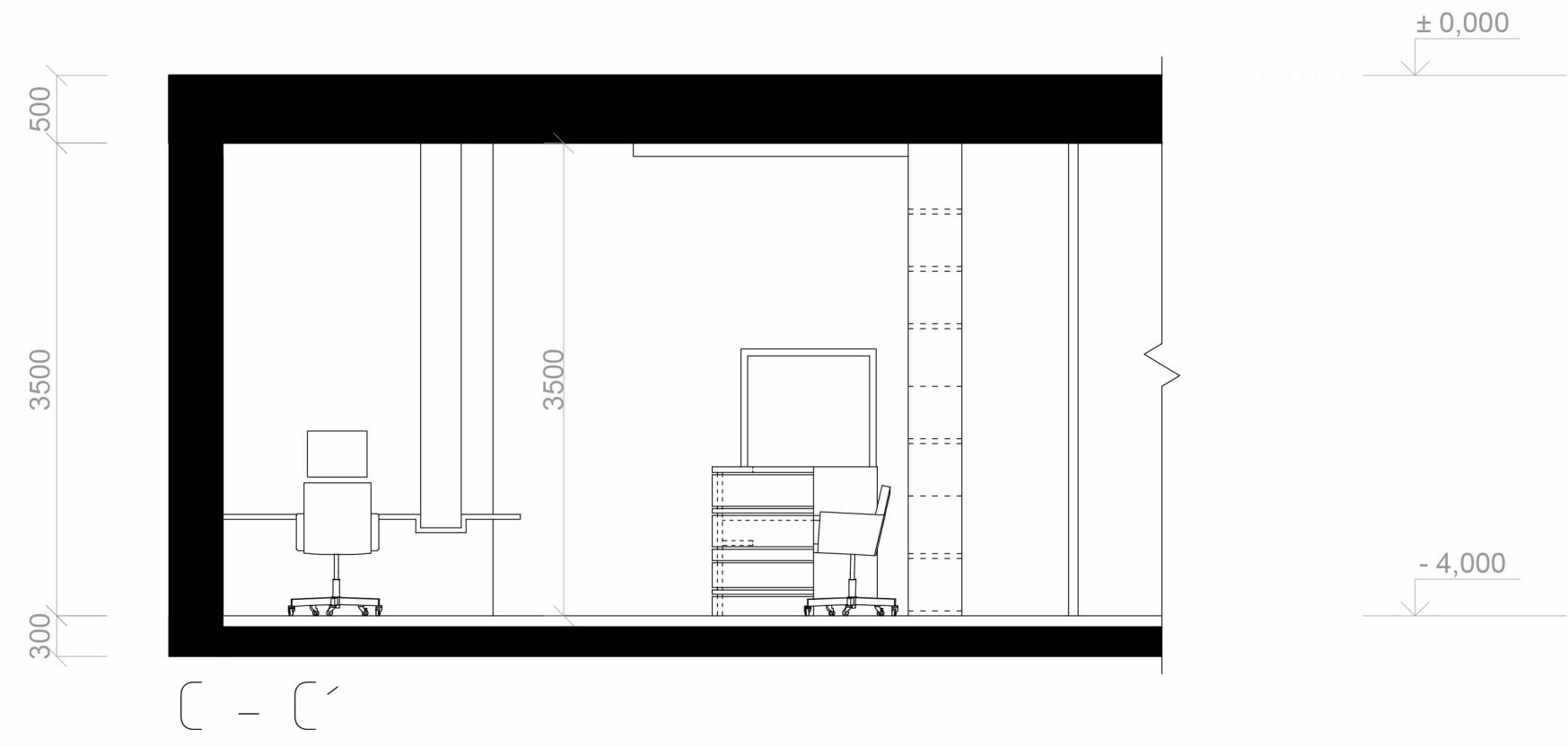
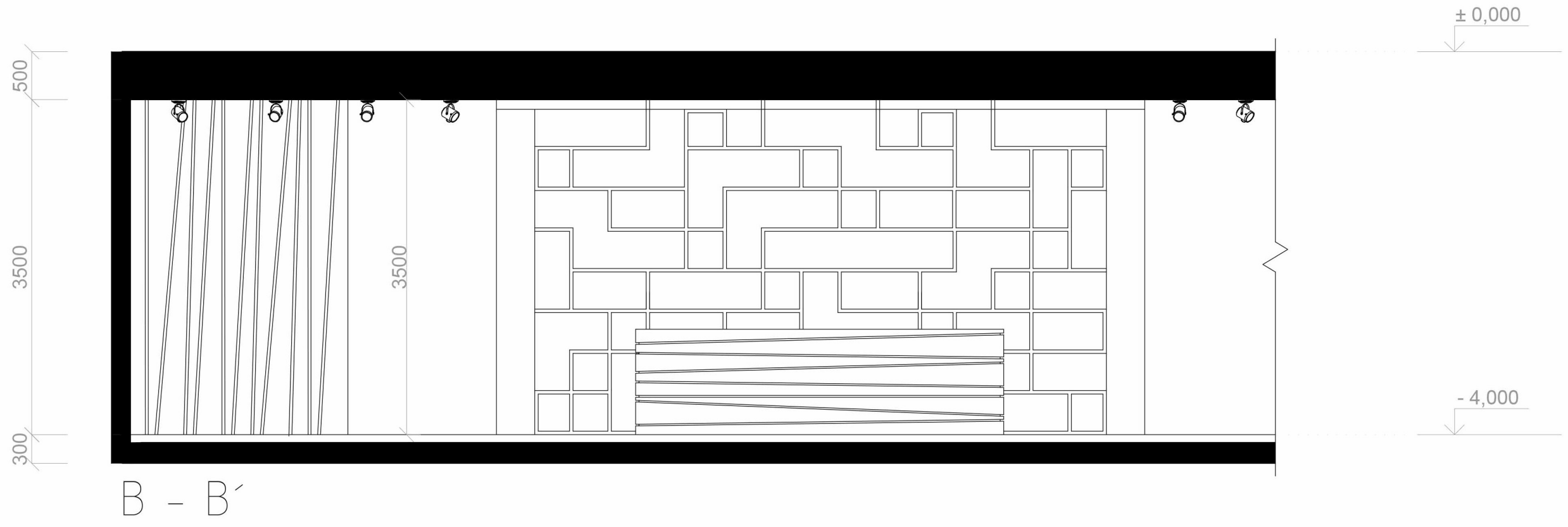


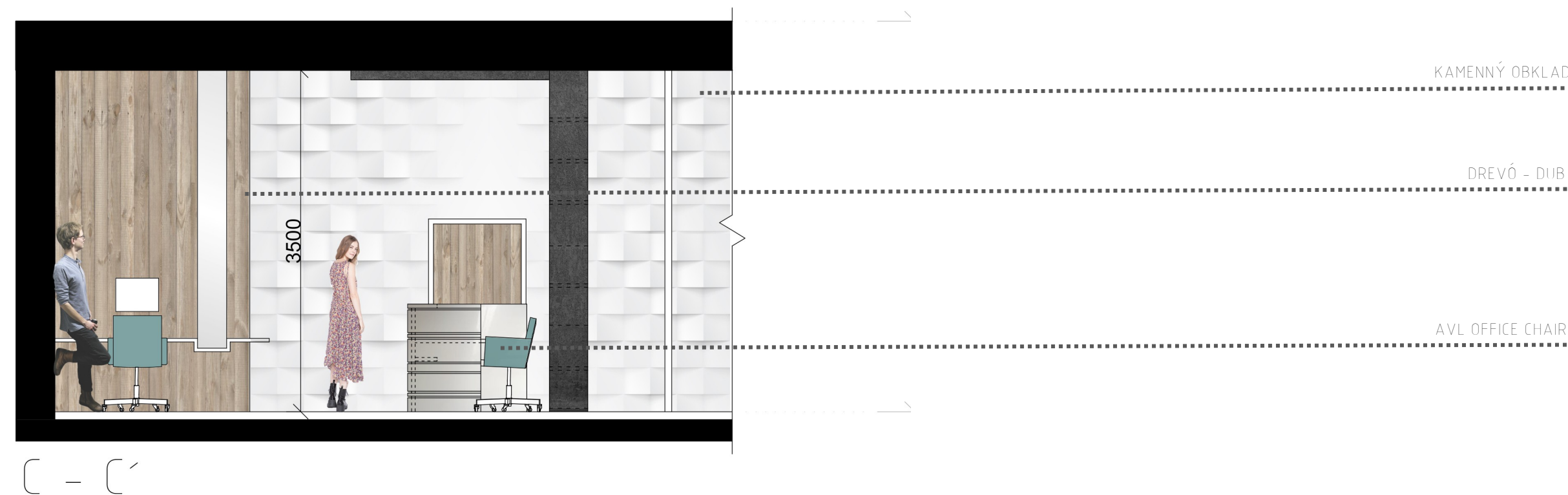
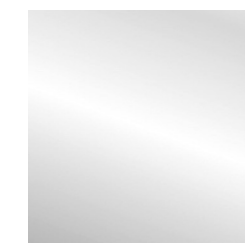
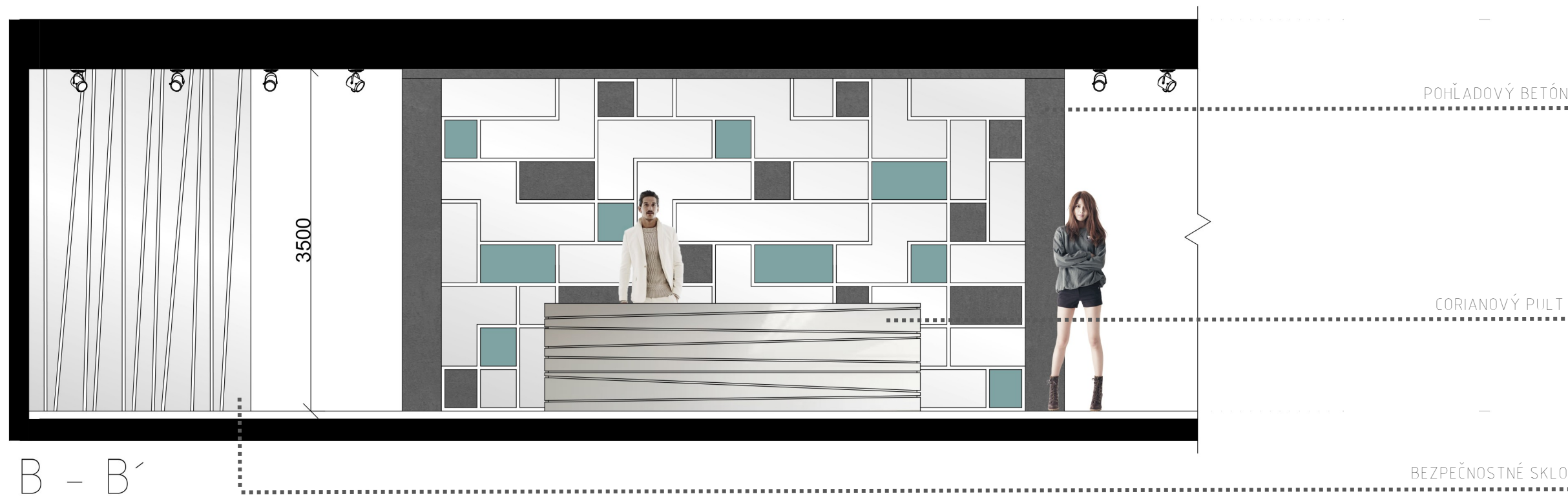
BODOVÉ SVIETIDLO



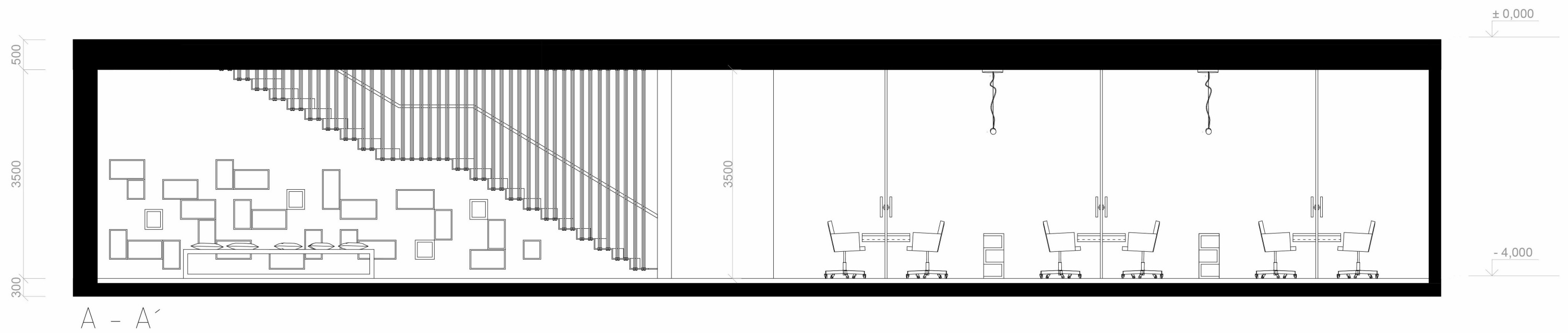














A - A'

BEZPEČNOSTNÉ SKLO

DREVÓ - DUB

KAMENNÝ OBKLAD

AVL OFFICE CHAIR







VIZUALIZÁCIE





VIZUALIZÁCIE





VIZUALIZÁCIE