

Materiál pro jednání zastupitelstva města konaného dne 24.06.2020

Bod programu: „Zahájení provozu koupaliště“

Přílohy:

1. Důvodová zpráva
2. Harmonogram
3. Kalkulace provozu

Návrh usnesení:

Zastupitelstvo města na základě schváleného doporučení rady města ze dne 11.5.2020 neotvírá (nezahajuje provoz) zrekonstruovaného městského koupaliště v sezóně 2020.

Zpracoval/a:	Odpovídá:	Předkládá:
Jméno, příjmení, funkce datum:	Jméno, příjmení, funkce, datum:	Jméno, příjmení, funkce datum:
Ing. et Ing. Stanislav Mach Vedoucí odboru rozvoje a živnostenského podnikání 15.06.2020	Ing. et Ing. Stanislav Mach Vedoucí odboru rozvoje a živnostenského podnikání 15.06.2020	Rostislav Košťál starosta MěÚ Mikulov 15.06.2020

Materiál pro jednání ZM dne 20.05.2020

Důvodová zpráva:

Název materiálu: „Zahájení provozu koupaliště“

Odbor rozvoje a živnostenského podnikání předkládá zastupitelstvu města ke schválení usnesení o neotevření městského koupaliště.

Rada města dne 11.5.2020 projednala a **neschválila** následující usnesení:

„Rada města doporučuje zastupitelstvu města otevřít (zahájit provoz) zrekonstruovaného městského koupaliště v sezóně 2020 od 1. 8. 2020 s tím, že bude položen travní koberec v celé travnaté ploše koupaliště“

Rada města dále projednala a **schválila** následující usnesení:

„Rada města doporučuje zastupitelstvu města neotevírat (nezahajovat provoz) zrekonstruovaného městského koupaliště v sezóně 2020 s tím, že travnatá plocha koupaliště bude řešena klasickým založením a zapěstování trávníku.“

Zastupitelstvo města se dne 20.5.2020 usneslo na odložení rozhodnutí otevření koupaliště.

Aktualizovaný harmonogram stavby harmonogram stavby ke dni 15.6. je následující:

Harmonogram prací: (viz. příloha)

20.6. – 29.6. – Napouštění bazénů.

1.7. – 2.7. – Odběr vzorků pro hygienu.

10.7.2020 - Dokončení stavby.

Termín zahájení provozu bude upřesněn na jednání zastupitelstva a je závislý především na odběru vzorků a jejich vyhodnocení.

Původní dokončení stavby mělo být 24.6.2020. Dodavatel z důvodu vyhlášení nouzového stavu a pandemie COVID-19 avizoval problémy v dodavatelském řetězci kdy mu nebyly dodány dnové plechy a sdělil, že předpokládá posun dokončení stavby na 10.7.2020.

Provoz městského koupaliště:

Na provoz městského koupaliště si město nechalo vypracovat propočet ekonomických předpokladů.

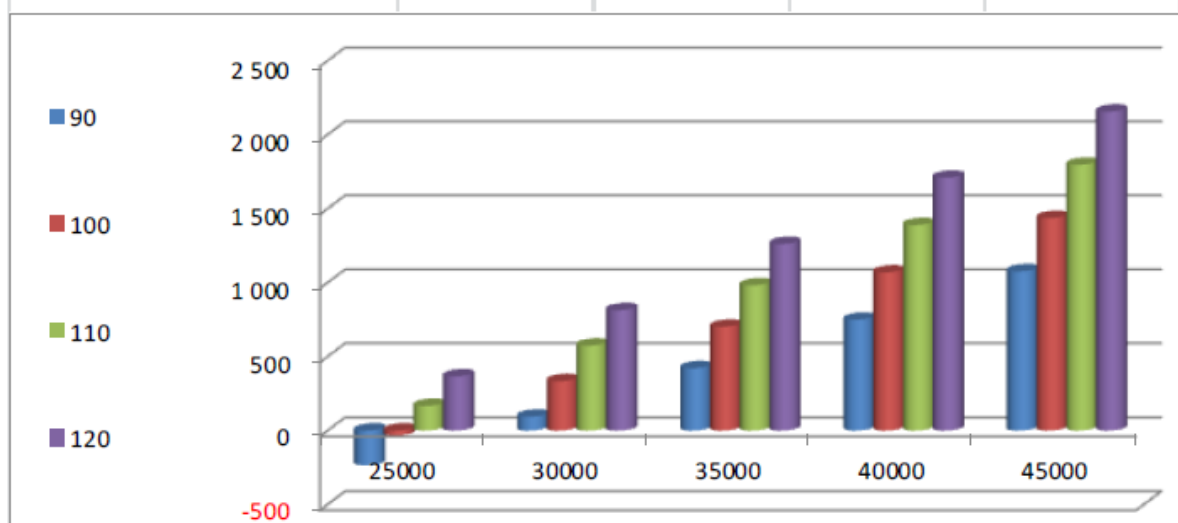
Srovnávací tabulka vstupného na koupaliště v roce 2019 [Kč]

	Mikulov	Březí	Břeclav	Hustopeče
Základní vstupné	80	60	90	90
Snížené (děti, senioři, ZTP)	70	30	45	70
Snížené po 16-té hod	60, 40 po 18-té hodině	-	50	80, 50 po 18-té hodině

Provozní výsledek hospodaření před zdaněním byl v roce 2018 ve výši 462 742 Kč a v roce 2019 ve výši 296 485 Kč jelikož došlo v roce 2019 k poklesu návštěvníků na 23 662 osob (z toho bylo 8735 osob v červenci a 9326 osob v srpnu) oproti 34 452 osobám v roce 2018.

Předpoklad prov. výsledku při délce sezóny 85 dnů v závislosti na návštěvnosti a vstupném

Návštěvnost [osob]	Výše základního vstupného [tis.Kč]			
	90	100	110	120
25000	-234	-34	166	366
30000	94	334	574	814
35000	421	701	981	1 261
40000	749	1 069	1 389	1 709
45000	1 077	1 437	1 797	2 157



Provozní výsledek v materiálu propočtu ekonomických předpokladů kalkuluje s předpokládanou délkou sezóny 85 dní.

V případě, že by došlo ke zkrácení sezóny jen na prázdninové měsíce tj na cca 50 dní dá se předpokládat na základě dat z minulých let s denní návštěvností někde mezi 300 a 435 osobami denně tj 15 000 – 21 750 návštěvníků za sezónu.

Pokud by koupaliště navštívilo během 50 dní v letních měsících (červenec, srpen) alespoň 19 500osob což dělá 390 osob/den, měl být provoz koupaliště při ceně vstupného 120Kč ziskový. Výpočtová tabulka je přílohou tohoto materiálu. Její interaktivní verze je dostupná na portálu zastupitele.

Podmínky provozu koupaliště od 15.6. jsou následující:

- provozovatel zajistí alespoň jednu osobu, která dohlíží na dodržování následujících pravidel a působí na zákazníky a další osoby, aby je dodržovali,
- provozovatel zajistí opatření k zabránění hromadění osob a kontroly dodržování minimálních rozestupů v místech, kde lze očekávat akumulaci osob,
- v zařízení se nachází ve stejný čas nejvýše 500 osob a zároveň se nachází nejvýše jeden návštěvník na 10 m² prostorů přístupných návštěvníkům, (**pozn. plocha ochozů kolem bazénů je cca 1449m², nezpevněná travní plocha je cca 5400m², plocha bazénů je 953,1 m², okamžitá kapacita areálu je projektována na 500 osob**)

- mezi návštěvníky jsou dodržovány odstupy alespoň 2 metry, s výjimkou členů domácnosti,
- je zajištěna dezinfekce rukou pro personál i návštěvníky,
- pravidelně se provádí dezinfekce ploch, kterých se dotýkají ruce,
- u vstupu na koupaliště a na dalších viditelných místech provozovatel zveřejní základní pokyny pro chování návštěvníků,
- všechny prostory, v nichž se budou v rámci kurzů plavání pro kojence a batolata pohybovat rodiče s dětmi, včetně ploch, které přicházejí do styku s dětmi, jsou před každou výukovou hodinou vydezinfikovány,
- hračky a pomůcky používané v bazénu, okraje van a bazénů určených pro koupání kojenců a batolat jsou dezinfikovány a následně opláchnuty pitnou vodou před každou výukovou hodinou,
- návštěvníci nejsou povinni nosit ochranný prostředek dýchacích cest, který brání šíření kapánek, při pobytu ve vodě,
- návštěvníci nejsou povinni nosit ochranný prostředek dýchacích cest, který brání šíření kapánek, jsou-li ve vzdálenosti nejméně 2 metry od jiné osoby, s výjimkou členů domácnosti a blízkých osob,

Aktualizovaný HMG prací "REKONSTRUKCE MĚSTSKÉHO KOUPALIŠTĚ - MIKULOV" - ovlivněný krizovou situací v souvislosti s šířením nákazy koronavirem a nemoci COVID-19

ID	Název úkolu	Doba trvání	Zahájení	Dokončení	květen					červen					červenec					srp
					18	19	20	21	22	23	24	25	26	27	28	29	30	31		
1	Rekonstrukce městského koupaliště - Mikulov	0 dny	28.11. 19	28.11. 19																
2	Předání staveniště	0 dny	28.11. 19	28.11. 19																
3	Předání díla	0 dny	10.07. 20	10.07. 20																◆ 10.07.
4	Zprovoznění chlorovny (investor)	0 dny	20.06. 20	20.06. 20																◆ 20.06.
5	Odběr vzorků (investor)	0 dny	02.07. 20	02.07. 20																◆ 02.07.
6	Pochůzka stavební úřad (investor)	0 dny	01.07. 20	01.07. 20																◆ 01.07.
7	Zprovoznění bazénů	10 dny	22.06. 20	01.07. 20																
8	Zařízení staveniště	5 dny	28.11. 19	03.12. 19																
9	Stavební práce	169 dny	08.12. 19	19.06. 20	—————															
84	Dojezdový bazén + dětský bazén	21 dny	01.06. 20	24.06. 20																
85	Montáž nerezového dna	9 dny	01.06. 20	10.06. 20																
86	Proplach potrubí + čištění bazénů	2 dny	18.06. 20	19.06. 20																
87	Zahájení napouštění bazénů	1 den	20.06. 20	20.06. 20																
88	Napouštění - vodárny	2 dny	20.06. 20	22.06. 20																
89	Zprovoznění bazénové technologie	3 dny	22.06. 20	24.06. 20																
90																				
91	Víceúčkový bazén	24 dny	05.06. 20	01.07. 20																
92	Montáž nerezového dna + atrakce	14 dny	05.06. 20	20.06. 20																
93	Proplach potrubí + čištění bazénů	3 dny	20.06. 20	23.06. 20																
94	Zahájení napouštění bazénů	1 den	25.06. 20	25.06. 20																
95	Napouštění - vodárny	4 dny	26.06. 20	29.06. 20																
96	Zprovoznění bazénové technologie	3 dny	29.06. 20	01.07. 20																
97																				
98	Elektro	26 dny	27.05. 20	25.06. 20																
101	Zhradnické a dokončovací práce	53 dny	12.05. 20	10.07. 20																

Úkol		Milník	◆	Souhrn projektu		Vnější milník	◆	Konečný termín	↓
Rozdělení		Souhrnný		Vnější úkoly		Průběh			

Pro další možnosti propočtů je zde tabulka, která zobrazí předpoklad hospodaření při změně parametrů návštěvnosti, vstupného a počtu dní sezóny

Propočet ekonomiky provozu 2020

Předpokládaná návštěvnost	19 500	osob
Základní vstupné	120	Kč
Počet dní provozu během sezóny	50	dnů
Průměrná denní návštěvnost	390	osob/den

VZZ 2020	[tis.Kč]
Tržby z prodeje vlastních výrobků a služeb	1 882
Z toho tržby na vstupném	1 872
Ostatní pronájem (lehátka, sport.náčiní...)	10
Výkonová spotřeba	1 153
z toho spotřeba materiálu a energie	603
Služby	550
Osobní náklady	720
toho Mzdové náklady	550
náklady na soc.zabezpečení, zdr.pojištění a ostatní náklady	170
Provozní výsledek hospodaření před zdaněním (+/-)	9

Předpoklad prov. výsledku při délce sezóny 85 dnů v závislosti na návštěvnosti a vstupném

Návštěvnost [osob]	Výše základního vstupného [tis.Kč]			
	90	100	110	120
25000	-234	-34	166	366
30000	94	334	574	814
35000	421	701	981	1 261
40000	749	1 069	1 389	1 709
45000	1 077	1 437	1 797	2 157

